



GARTENREICH
DESSAU-WÖRLITZ

Touristinformation

2024

GARTENREICH
DESSAU-WÖRLITZ

Inspirationen für Ihren Besuch

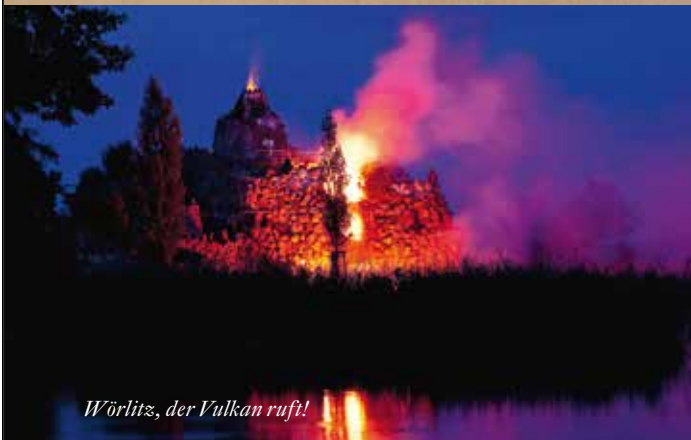


Das Gartenreich Dessau-Wörlitz erleben

Gondelfahrt zur Blauen Stunde



Kleinkunsttraum Oranienbaum



Wörlitz, der Vulkan ruft!

14. & 15. JUNI 2024

Kleinkunsttraum Oranienbaum –
Varieté im Schlosspark

11. AUGUST 2024

Picknick bei Franz & Gondelfahrt
zur Blauen Stunde

16. & 17. AUGUST 2024

Reif für die Insel –
Wörlitz, der Vulkan ruft!

250

JAHRE

LUISIUM

BEGINN DER BAUARBEITEN



Kulturstiftung Dessau-Wörlitz
Schloss Großkühnau • Ebenhanstr. 8
06846 Dessau-Roßlau • Tel. +49 (0)340.64615-0
event.gartenreich.de



KULTUR
STIFTUNG
DESSAU
WÖRLITZ

EINLADUNG ZUM STAUNEN



*Daniela Borngräber
Geschäftsführerin*

Liebe Besucherinnen,
liebe Besucher,

das Gartenreich Dessau-Wörlitz ist mehr als seine Schlösser, Gärten und Parks. Es ist die großartige Idee einer schönen und gleichsam bildenden Landschaft, die für jedermann geistig wie körperlich zugänglich und wohltuend für die Seele sein sollte. Letzteres macht für die meisten unserer Gäste heute den besonderen Charme ihres Besuchs aus: seine erholsame Wirkung.

Auch in vergangenen Jahrhunderten wünschten sich die Menschen Rückzugsorte und Atempausen. Davon zeugt das Luisium – das private Reich der Fürstin Louise von Anhalt-Dessau. 2024 feiert das kleine Schloßchen inmitten des idyllischen Landschaftsparks das 250-jährige Jubiläum seines Baubeginns.

Tauchen Sie mit uns ein in die inspirierende und vergnügliche Vielfalt des Gartenreichs: Hier treffen sich Kunst und Architektur, barocke Schlossgärten und englische Landschaftsparks, Radtourismus und Gondelfahrten, Musikalisches und Kleinkunst, Kino und Theater, Picknick und Vulkanausbrüche – das Jahr 2024 wartet mit Großartigem auf!

Einen inspirierenden Aufenthalt
im Gartenreich wünschen Ihnen

Daniela Borngräber
und das Team der Touristinformation



**GARTENREICH
DESSAU-WÖRLITZ**

Touristinformation

.....

im Küchengebäude am Schloss Wörlitz
Kirchgasse 35, 06785 Oranienbaum-Wörlitz
Telefon +49 (0) 3 49 05.3 10 09
info@welterbe-gartenreich.de
www.welterbe-gartenreich.de

Schloss und Park
GEORGIUM



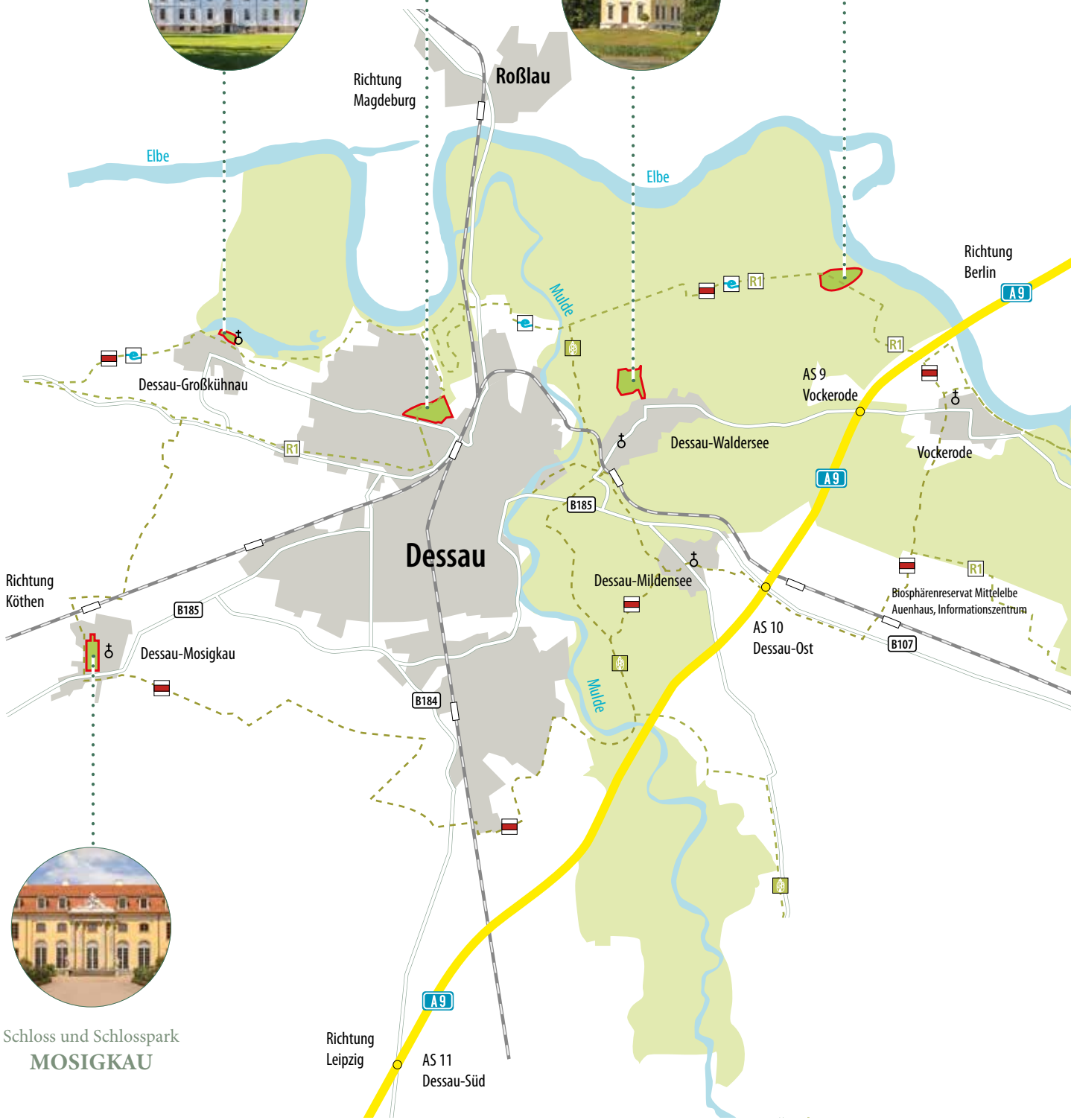
Park am
**SIEGLITZER
BERG**



Schloss und Park
GROSSKÜHN



Schloss und Park
LUISIUM



Schloss und Schlosspark
MOSIGKAU



5 km

Schloss und Park
WÖRLITZ



GARTENREICH DESSAU-WÖRLITZ



Schloss und Schlosspark
ORANIENBAUM

- Gartenreich Dessau-Wörlitz
- Historische Gärten und Parks
- ⚔ Kirchen im Gartenreich
- R1 Europaradweg R1
- Elberadweg
- Gartenreichtour Fürst-Franz
- Muldenradwanderweg

Von ihrer ersten Englandreise heimgekehrt, wählten Fürst Leopold III. Friedrich Franz von Anhalt-Dessau (1740–1817) und sein Freund und Architekt Friedrich Wilhelm von Erdmannsdorff (1736–1800) Wörlitz zum Ausgangspunkt moderner Landschaftsgestaltungen, die später beinahe das gesamte Fürstentum umfassen sollten. Die natürliche Beschaffenheit der Flussauen von Elbe und Mulde boten ideale Voraussetzungen für ausgedehnte Landschaftsgärten, wobei auch ältere Gärten gefühlvoll einbezogen wurden. In seiner 59-jährigen Regierungszeit ist es dem Fürsten mit toleranter Politik und aufgeklärten humanistischen Reformen gelungen, ein Landesverschönerungsprogramm durchzuführen, das seinesgleichen sucht. Zentral in Mitteldeutschland gelegen, erstreckt es sich auf 142 Quadratkilometern. Auch heute noch ziehen die Schlösser und Gärten in Wörlitz, Oranienbaum und Dessau, aber auch die sie umgebende, gestaltete Landschaft die Besucherinnen und Besucher in ihren Bann.

Im Jahr 2000 wurde das Gartenreich Dessau-Wörlitz mit dem Welterbestatus der UNESCO ausgezeichnet, was jedoch nicht allein auf die Bedeutung einzelner historischer Bauwerke oder auf die abwechslungsreichen Gartenanlagen, sondern vielmehr auf deren ideelle Basis zurückzuführen ist. In der Begründung der UNESCO-Kommission heißt es, das Gartenreich sei »ein herausragendes Beispiel für die Umsetzung philosophischer Prinzipien der Aufklärung in einer Landschaftsgestaltung, die Kunst, Erziehung und Wirtschaft harmonisch miteinander verbindet«.

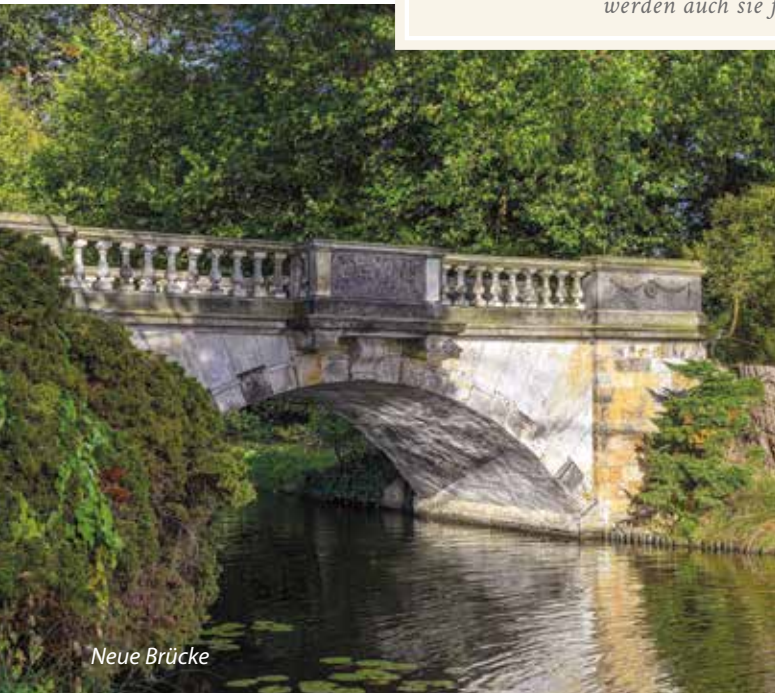


KULTUR
STIFTUNG
DESSAU
WÖRLITZ



Schloss Wörlitz

Neben dem Wörlitzer Schloss, der Insel Stein und dem Gotischen Haus zieren etliche Kleinarchitekturen den Wörlitzer Park. Zu besonderen Anlässen oder im Rahmen thematischer Führungen werden auch sie für Gäste geöffnet.



Neue Brücke



Floratempel

WÖRLITZER PARK

*Erster Landschaftspark im englischen Stil
auf dem europäischen Festland*

1765 begann der England-Enthusiast Leopold III. Friedrich Franz von Anhalt-Dessau in Wörlitz einen kunstvollen Park nach englischem Muster anzulegen. In einem Zeitraum von 35 Jahren entwickelte er mit seinem Architekten Friedrich Wilhelm von Erdmannsdorff sowie den Gärtnern Neumark, Eyserbeck und Schoch den ersten Landschaftspark auf dem europäischen Kontinent. Dank stetiger Pflege und vielen Restaurierungsarbeiten hat der Park für seine Besucher und Besucherinnen bis heute nichts von seiner ursprünglichen Schönheit, Anziehungs- und Aussagekraft eingebüßt.

Rund um den Wörlitzer See sind fünf verschiedene Gartenteile durch ein wohldurchdachtes System von kunstvollen Sichtbeziehungen, verzweigten Wegen und Kanälen miteinander verbunden. Zahlreiche Bauwerke, Plastiken und Gehölzpflanzungen bilden Ausgangs- und Endpunkte dieser Sichtachsen, die weit in die umliegende Landschaft hinausreichen.

Mit der Gestaltung des Parks verfolgte der vielgereiste Fürst die Absicht, auch seinem Volk eine »Bildungsreise« zu ermöglichen. Dazu legte er eine Welt en miniature an und gestattete allen den Zutritt. Nicht zuletzt aus diesem Grund gilt der Wörlitzer Park als Inbegriff der Aufklärung und lädt nach wie vor zu einer Welt- und Zeitreise im Kleinen ein. Dabei entführt er nicht nur nach England und Italien – er erzählt Geschichte! Zum Beispiel geben siebzehn Wasserquerungen den technischen Fortschritt der Menschheit von der hölzernen bis zur eisernen Brücke wieder. Und während zahlreiche Skulpturen und Tempel an die Antike erinnern, wecken neogotische Architekturen mittelalterliche Assoziationen. Dabei wurde stets »das Nützliche mit dem Angenehmen« verbunden und Obstanbau, Landwirtschaft und Viehzucht im Park betrieben.

Die einmalige Komposition aus Natur und Kunst macht den besonderen Reiz des Wörlitzer Parks für seine Besucherinnen und Besucher aus – und das zu jeder Jahreszeit.

Bild oben rechts: Herrliche Teppiche aus violetten Krokussen schmücken den Wörlitzer Park im Frühjahr.



FÜHRUNGEN UND PREISE

Öffentliche Parkführung

April bis Oktober täglich 13:00 Uhr

Dauer: 2 bis 2,5 Stunden

(Preise inklusive Fährfahrten)

Erwachsene 11,00 €

Gäste mit Kurkarte 10,00 €

ermäßigt 5,50 €

Kinder bis 16 Jahre frei

Parkführung für Gruppen

(Preise ohne Fährfahrten)

Dauer: **2 Stunden**

Pauschalpreis bis 15 Personen 105,00 €

jede weitere Person 7,00 €

Kinder bis 16 Jahre frei

Dauer: **1 Stunde** (nur Schlossgarten)

Pauschalpreis bis 15 Personen 75,00 €

jede weitere Person 5,00 €

Kinder bis 16 Jahre frei

Parkführungen in Fremdsprachen

sind in englisch und französisch nach
Vor Anmeldung zu gesonderten Preisen
möglich.

Tickets für Parkführungen
erhalten Sie
in der Touristinformation
im Küchengebäude oder hier:



Gartenreich Dessau-Wörlitz Touristinformation

Telefon +49 (0) 3 49 05.3 10 09

info@welterbe-gartenreich.de

www.welterbe-gartenreich.de

Anreise mit dem ÖPNV

Der Wörlitzer Park ist von Dessau (Bahnanschluss) und Lutherstadt Wittenberg (Bahnanschluss) jeweils mit der Welterbe-Buslinie 304 erreichbar. Zwischen Oranienbaum und Wörlitz fährt die Buslinie 307. Während der Saison verkehrt die Dessau-Wörlitzer Eisenbahn. (www.dvv-dessau.de)



KULTUR
STIFTUNG
DESSAU
WÖRLITZ



Bequem mit der Gondel durch den Wörlitzer Park


Seekonzerte im Wörlitzer Park

Die Seekonzerte des Gartenreichssommers sind ein besonderer Dreiklang aus idyllischer Gondelfahrt, reichhaltigem Abendessen und klassischen Konzerten an den schönsten Stellen des Landschaftsparks.

25.05., 01.06., 29.06., 06.07., 13.07., 20.07., 27.07., 03.08., 24.08., 31.08.2024

Beginn 18:00 Uhr

Informationen und Tickets unter www.gartenreichssommer.de



Gondelfahrten sind ideal für Gruppenausflüge

GONDELFAHRTEN

auf den Seen und in den Kanälen im Wörlitzer Park



Für die meisten Gäste ist es der Höhepunkt ihres Besuchs im Gartenreich: die Gondelfahrt im Wörlitzer Park. Zum einen ist es die wohl entspannteste Art, den 112 Hektar großen Park kennenzulernen. Vor allem, wer nicht gut zu Fuß ist, hat so die Chance, auch die vom Schlossgarten weiter entfernten Gartenpartien ohne Anstrengung zu besichtigen. Zum anderen eröffnet eine Gondelfahrt neue malerische Ausblicke und Perspektiven. Diese hatte Fürst Franz bei der Gestaltung der künstlichen Wasserwege bewusst anlegen lassen.

Es ist ein besonderes Erlebnis, wenn die Gondel über den See setzt und leise unter Brücken hindurch in schmale Kanäle gleitet, während sich verschiedenste Fenster in die kunstvolle Parklandschaft eröffnen. Schon Johann Wolfgang von Goethe wusste die Atmosphäre in Wörlitz zu schätzen: »Hier ist's jetzt unendlich schön. Mich hat's gestern Abend, wie wir durch die Seen, Kanäle und Wäldchen schlichen, sehr gerührt, wie die Götter dem Fürsten erlaubt haben, einen Traum um sich herum zu schaffen ...«

Angeboten werden auch Gondelfahrten mit kulinarischer und musikalischer Begleitung. Ob Seekonzerte im Rahmen des Gartenreichsommers, Abendgondelfahrten oder individuell buchbare Sondergondelfahrten – machen Sie Ihren Aufenthalt im Wörlitzer Park unvergesslich!

Die Gondeln stehen von April bis Oktober bereit, um über den Wörlitzer See und vorbei an reizvollen Bauten wie dem Gotischen Haus oder dem Venustempel zu fahren. Ob Frühjahr, Sommer oder Herbst – jede dieser Jahreszeiten ist perfekt für eine Tour.

Zusätzlich verkehren Personenfähren über den Wörlitzer See und erlauben es, den eigenen Weg nach Belieben abzukürzen. Auch hier gilt: Den Blick schweifen lassen! Dann wird man mit ungeahnten Aussichten auf besondere Schmuckstücke des Wörlitzer Parks belohnt.

Bild oben rechts: Die Schwäne sind bei Gondelfahrten besonders schöne Begleiter.

FAHRZEITEN GONDELN

April, zur vollen Stunde 11:00–15:00 Uhr
Mai bis September 10:00–17:00 Uhr
Oktober, zur vollen Stunde 11:00–15:00 Uhr

Fahrpreis für Gondelfahrten pro Person
Preis: 12,00 €, ermäßigt 10,00 €
Kinder und Schüler*innen 3,00 €
Hund 2,00 €

Tickets erhalten Sie vor Ort
an der Gondelstation oder hier:



Sondergondelfahrten

Mai bis September Mo–Fr 10:00–20:00 Uhr
Preis: 150,00 €/Stunde
jede weitere Stunde 110,00 €
Buchung unter info@welterbe-gartenreich.de

Abendgondelfahrten mit italienischem Abendessen

Beginn: 18.00 Uhr, Kartenpreis p. P. 72,00 €

Termine 2024

26. Juni; 02., 04., 11., 16., 18., 23., 25. Juli;
01., 06., 13., 20., 22., 27., 29. August 2024
Buchung unter www.abendgondelfahrt.de

FAHRZEITEN FÄHREN

Amtsfähre (Synagoge–Weidenheger)

März Sa, So 12:00–17:00 Uhr
April, Oktober täglich 11:00–17:00 Uhr
Mai bis September täglich 10:00–18:30 Uhr

Roseninselfahrten

(Neumarks Garten–Roseninsel–Schochs Garten)
April, Oktober täglich 11:00–17:00 Uhr
Mai bis September täglich 10:00–18:00 Uhr

Teelaubenfähre (Schlossgarten–Neumarks Garten)

April, Oktober Sa, So, Feiert. 11:00–17:00 Uhr
Mai bis September täglich 10:00–18:00 Uhr

Fahrpreis: 1,00 €, ermäßigt 0,50 €
Kinder und Schüler*innen 0,50 €

Tageskarte: 3,00 €
Kinder und Schüler*innen 1,50 €

Tickets erhalten Sie vor Ort an den Fähren.



KULTUR
STIFTUNG
DESSAU
WÖRLITZ



Am 22. März 1773, nach gerade einmal vier Jahren Bauzeit, konnte Fürst Franz gemeinsam mit seiner Gemahlin Louise das Fürstlich Anhalt-Dessauische Landhaus in Wörlitz feierlich einweihen. Vor mehr als 250 Jahren entstand damit eines der frühesten klassizistischen Bauwerke Kontinentaleuropas.

Festsaal im Schloss Wörlitz



Schloss Wörlitz



Palmensaal im Belvedere

SCHLOSS WÖRLITZ

Meisterwerk des Klassizismus



Das Wörlitzer Schloss ist eines der berühmtesten Bauwerke der deutschen Architekturgeschichte. Errichtet wurde es von 1769 bis 1773 als Sommersitz des Fürsten Leopold III. Friedrich Franz von Anhalt-Dessau nach Entwürfen von Friedrich Wilhelm von Erdmannsdorff. Dem Vorbild englischer Landhäuser nachempfunden, wirkt es von außen nahezu schlicht. Warum also erstaunte dieses Schloss die Zeitgenossen so sehr, dass es in ganz Berlin keinen anderen Gesprächsstoff mehr gab?

Es handelt sich um das Erstlingsbauwerk des deutschen Klassizismus. Als »Musterhaus« war es ganz im Sinne der Aufklärung von Anfang an öffentlich zu besichtigen. Die reiche Innenausstattung spiegelt die Geisteshaltung, die Reisen und die Interessen seines Bauherren programmatisch wider. Hier finden sich antike Skulpturen, italienische und niederländische Gemälde (u. a. von Peter Paul Rubens) sowie englische Keramiken der berühmten Manufaktur von Josiah Wedgwood. Der erlesene Geschmack des Fürsten und seines Architekten zeigt sich zudem in dem speziell für das Haus entworfenen Interieur. Dazu zählt beispielsweise ein Ensemble aus der berühmten Möbelwerkstatt von Abraham und David Roentgen. Auch moderne technische Errungenschaften wurden präsentiert, darunter Wasserleitungen durch das gesamte Haus, ein Kühlschranks oder ein Speisenaufzug.

Die originale Einrichtung von Schloss Wörlitz ist nahezu vollständig erhalten. Das ist eine Seltenheit und ermöglicht Besucherinnen und Besuchern eine unverfälschte Zeitreise in das 18. Jahrhundert.

Ausstellung

»Rückkehr ins Licht – Georg Forster und die Wörlitzer Südseesammlung«

Als Fürst Franz und seine Gattin Louise im Jahr 1775 Georg Forster kennenlernten, schenkte er ihnen 42 Artefakte aus der Südsee. Diese hatte er von seiner Expedition mit James Cook nach England gebracht. 31 Stücke haben bis heute überdauert und können als eine der ältesten ethnologischen Sammlungen Europas im Mezzanin von Schloss Wörlitz besichtigt werden.

Bild oben rechts: In der Rotunde empfängt ein überlebensgroßer Apoll die Gäste des Schlosses.

ÖFFNUNGSZEITEN UND PREISE

16. März bis 30. April 2024

Di–So, Feiertage 10:00–17:00 Uhr

1. Mai bis 30. September 2024

Di–Do, So, Feiertage 10:00–17:00 Uhr

Fr und Sa 10:00–18:00 Uhr

Oktober 2024

Di–So, Feiertage 10:00–17:00 Uhr

Die Besichtigung des Schlosses ist im Rahmen von Führungen möglich.

Führung im Erdgeschoss (ca. eine Stunde)

Letzte Führung 16:00 bzw. 17:00 Uhr

Preis: 9,00 €, ermäßigt 7,00 €

Südsee in Wörlitz (Südseeausstellung, Palmensaal, Belvedere) (ca. eine Stunde)

Di–Sa, 11:00 Uhr

Preis: 9,00 €, ermäßigt 7,00 €

Führung »Vom Keller bis zum Dach«

(ca. eine Stunde)

14:00 Uhr, Preis: 9,00 €, ermäßigt 7,00 €

Familienführung (ca. eine Stunde)

sonntags 11:00 Uhr

Preis: 9,00 €, ermäßigt 7,00 €

Kinder bis 16 Jahre frei

Fürst-Franz-Karte (Kombiticket)

Führung im Schloss Wörlitz und

Besuch des Gotischen Hauses

Preis: 13,00 €

Ermäßigungen siehe Seite 48

Tickets für das Schloss erhalten Sie in der Touristinformation im Küchengebäude oder hier:



Schloss Wörlitz

D-06785 Oranienbaum-Wörlitz

OT Stadt Wörlitz

Telefon +49 (0) 3 49 05 4 09 20

schloss-woerlitz@gartenreich.de



KULTUR
STIFTUNG
DESSAU
WÖRLITZ



Haus der Fürstin



Kirche St. Petri



Synagoge

EIN NEUGOTISCHES ENSEMBLE

*Haus der Fürstin, Kirche St. Petri, Marstall
und Küchengebäude*

Die Betriebsamkeit im viel besuchten Schloss Wörlitz war nicht im Sinne der Fürstin Louise. Daher schuf Fürst Franz 1789/90 einen privaten Rückzugsort für seine Gattin, der ihr zu Ehren heute den Namen »Haus der Fürstin« trägt.

Mobile Dauerausstellung
»Das ganze Land ein Garten«

*Frisch saniert dient das Haus der Fürstin heute als ganzjähriges
Ausstellungszentrum der Kulturstiftung Dessau-Wörlitz. Hier lernen Sie mehr
über die Entstehungszeit des Gartenreichs und erfahren Wissenswertes
aus der Lebenswelt des Fürstenpaares Franz und Louise von Anhalt-Dessau.*

Im Gegensatz zum klassizistischen Schloss ist das Haus der Fürstin eine Rezeption gotischer Architektursprache. Die Neogotik bestimmt bis heute die Gestaltung des gesamten Raumes, der vom Haus der Fürstin, der Kirche St. Petri, dem Marstall und dem Küchengebäude (heute mit Gastwirtschaft und Touristinformation) gebildet wird. Mit diesem Aufgreifen mittelalterlicher Formen bekannte sich Fürst Franz zu seiner eigenen Geschichte – und schuf einen der ersten städtebaulichen Räume Deutschlands im neugotischen Baustil.

Nah des Ensembles am östlichen Rand des Schlossgartens befindet sich die Wörlitzer Synagoge, die einem römischen Tempel nachempfunden wurde. In Harmonie mit der Kirche St. Petri ist sie bis heute sie Sinnbild der toleranten Politik des Fürsten.

Sommermusiken in der Kirche St. Petri

sonntags 26.05., 09.06., 16.06., 23.06., 07.07., 28.07., 11.08., 25.08., 08.09.2024
Beginn 15:00 Uhr, Preis: 10,00 €

Informationen unter: susanne.simon@kircheanhalt.de oder
Telefon +49 (0) 3 40.8 82 51 17

*Bild oben rechts: Die 32 Meter lange Galerie nutzte Fürstin Louise
an verregneten Tagen für Spaziergänge.*



ÖFFNUNGSZEITEN UND PREISE

Haus der Fürstin

16. März bis 30. April 2024

Di–So, Feiertage 10:00–17:00 Uhr

1. Mai bis 30. September 2024

Di–Do, So, Feiertage 10:00–17:00 Uhr

Fr und Sa 10:00–18:00 Uhr

Oktober 2024

Di–So, Feiertage 10:00–17:00 Uhr

1. November 2024 bis März 2025

(außer 24. Dezember und 1. Januar)

Mo, Mi–So, Feiertage 11:00–16:00 Uhr

Individuelle Besichtigung

Preis inkl. Begleitheft: 3,00 €

ermäßigt: 2,00 €



Offene Kirche St. Petri, Bibelturmausstellung, Turmbesteigung

02. April bis 15. Oktober sowie 31. Oktober

Di–Sa 11:00–17:00 Uhr

So, Feiertage 12:00–17:00 Uhr

Letzter Turmaufstieg 16:40 Uhr

Preise: 3,00 € Erwachsene, ermäßigt 2,00 €

Familienkarte (2 Erw. + Kinder) 5,00 €

Gruppenpreise nach Absprache

Im Bibelturm wird die Ausstellung

»feste feiern« präsentiert.

Gottesdienste i. d. R. sonntags 10:30 Uhr

Synagoge

1. Mai bis 30. September 2024

Di–So, Feiertage 12:00–16:00 Uhr

Preis: 1,00 €

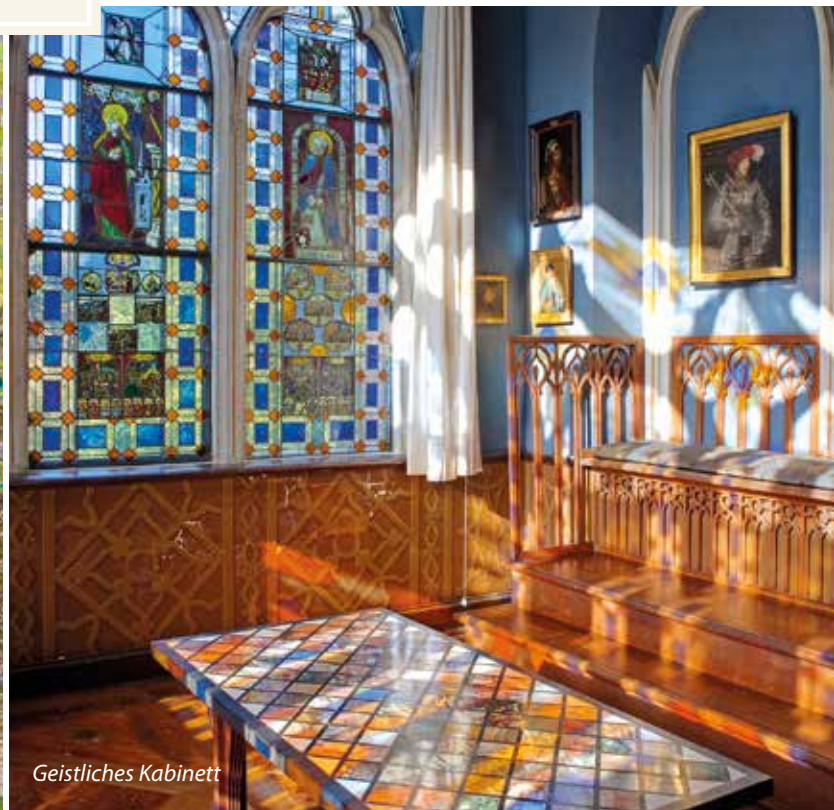


KULTUR
STIFTUNG
DESSAU
WÖRLITZ



Freilaufende bunte Pfaue gehören mit ihrem imposanten Federkleid seit jeher zu den inszenierten Gartenbildern im Wörlitzer Park.

Gartenfront des Gotischen Hauses



Geistliches Kabinett

GOTISCHES HAUS

Gärtnerwohnung und Fürstensitz

Das Gotische Haus stellt genau wie das Schloss Wörlitz zu seiner Entstehungszeit ein architektonisches Novum dar. Nicht nur der deutsche Klassizismus, sondern auch die Neugotik hat in Wörlitz ihren Ausgangspunkt. Das Haus birgt eine einmalige Sammlung mit herausragenden Glasgemälden vom ausgehenden 15. bis zum 17. Jahrhundert und besticht durch eine beeindruckende neugotische Ausstattung.

Mit der Errichtung des Gotischen Hauses wurde 1773 – kurz vor der Vollendung des Schlosses – begonnen. Auch hier lieferte Friedrich Wilhelm von Erdmannsdorff die Entwürfe. Im Gegensatz zum Schloss ist das Gotische Haus aber über vier Jahrzehnte lang mehrfach erweitert worden.

Heute gehört es zu den ältesten weitgehend original erhaltenen Architekturen der Neugotik in Europa. Für das Haus waren Einflüsse aus Venedig, die im 15. Jahrhundert gebaute Kirche Madonna dell'Orto, und England, wie der neugotische Landsitz Strawberry Hill des Schriftstellers und Politikers Horace Walpole, prägend.

Anfangs war das Gotische Haus als Wohnung für den Hofgärtner Schoch vorgesehen. Ab 1785 wurde es zunehmend für die Wohnzwecke des Fürsten Franz, insbesondere aber für seine verschiedenen Kunstsammlungen ausgebaut. Die Vergrößerungen und Umbauten werden in der reizvollen Vielgestaltigkeit sowie den Unregelmäßigkeiten im Äußeren und Inneren des Gebäudes sichtbar.

In dieses außergewöhnliche Bauwerk zog sich der Bauherr – im Gegensatz zum öffentlich zugänglichen Schloss – zurück, um »in der Mitte seiner ruhmvollen Vorfahren mit der Vorwelt sich selbst zu leben«, wie der Hofbeamte August von Rode in seiner Beschreibung von 1818 festhält. Es diente ihm als privates Domizil, in dem er seine ganz persönliche Sammel Leidenschaft auslebte. In drei kleinen Räumen lebte er mit Luise Schoch (1769–1813), der Tochter des Gärtners, sowie den drei gemeinsamen Kindern.

Bild oben rechts: Buntglas im Gotischen Haus mit der Auferstehung Christi



ÖFFNUNGSZEITEN UND PREISE

16. März bis 30. April 2024	
Sa, So, Feiertage	10:00–17:00 Uhr
1. Mai bis 30. September 2024	
Di–So, Feiertage	10:00–17:00 Uhr
Oktober 2024	
Sa, So, Feiertage	10:00–17:00 Uhr

Individuelle Besichtigung

Preis: 6,00 €, ermäßigt 5,00 €

Besichtigung mit Führung

(ca. eine Stunde) 11:00, 14:00 Uhr

Preis: 9,00 €, ermäßigt 7,00 €

3-Schlösserkarte

Zur Auswahl stehen die Schlösser Oranienbaum, Mosigkau, Luisium und das Gotische Haus in Wörlitz. (gültig für eine ganze Saison): 19,00 €

Fürst-Franz-Karte (Kombiticket)

Führung im Schloss Wörlitz und Besuch des Gotischen Hauses

Preis: 13,00 €



Weißer Brücke

Gotisches Haus Wörlitz

D-06785 Oranienbaum-Wörlitz

OT Stadt Wörlitz

Telefon +49 (0) 3 49 05.4 09 20

gotisches-haus@gartenreich.de



KULTUR
STIFTUNG
DESSAU
WÖRLITZ



Vulkanausbruch 2024

*Nach mehrjähriger Pause wird der »Wunderfels«
von Wörlitz wieder Feuer speien:*

*Erleben Sie die spektakuläre Eruption
des einzigen künstlichen Vulkans in Europa!*

16. und 17.08.2024

Weitere Informationen unter www.gartenreich.de

Insel Stein



Vulkanausbruch



Kaminzimmer in der Villa Hamilton

INSEL STEIN UND VILLA HAMILTON

Der »Wunderfelsen« von Wörlitz

Die Insel Stein am östlichen Ausläufer des Wörlitzer Sees ist mit dem ältesten künstlichen Vulkan Europas ein besonders spektakuläres Denkmal im UNESCO-Welterbe Gartenreich Dessau-Wörlitz. Mit der Vesuvnachbildung, der klassizistischen Villa Hamilton und einem römischen Theater entführt sie ihre Gäste nach Süditalien.

Die Insel Stein ist von 1788 bis 1794 im Auftrag des Fürsten Franz als Reiseerinnerung nach dem Besuch in Neapel entstanden. Noch heute weckt sie die Entdeckerlust bei den Besucherinnen und Besuchern. Auf der Insel kommt die Bildungsabsicht des Fürsten besonders gut zum Ausdruck. Hier vermittelte er seinem Volk, für welches das Reisen in andere Länder fast unmöglich war, eine Vorstellung von der Region am Fuße des Vesuvs. Die neapolitanische Topographie, die zeitgenössische italienische Architektur und sogar die dortige Vegetation, nachempfunden durch Feigen, lombardische Pappeln und Agaven, wurden nachgestellt.

Die Villa Hamilton gilt als ein Freundschaftsmonument für den britischen Diplomaten, Antikensammler und Geologen Sir William Hamilton (1731–1803), den der Fürst 1766 in Neapel kennen- und schätzengelern hatte. Gemeinsam waren sie auf den Vesuv gestiegen. Im Inneren der Villa befinden sich drei reich ausgestattete Räume, die an die Grand Tour des Fürsten durch Italien erinnern. Die Villa Hamilton ist ein Meisterwerk des Architekten Friedrich Wilhelm von Erdmannsdorff. Sie zählt gewiss zu den reizvollsten klassizistischen Bauwerken in Deutschland und ist im Gegensatz zu ihrem Vorbild – Sir Hamiltons Villa Emma an der Küste Neapels – vollständig restauriert.

Die Insel Stein wird zur Bühne:

»Der Diener zweier Herren« – Sommertheater

Vorstellungen am 07.06., 08.06., 09.06., 14.06.,
15.06., 16.06., 21.06., 22.06., 23.06.2024

Buchung unter www.gartenreichsommer.de

»Romeo & Julia« – Komödien-Dinner in 4 Akten und 4 Gängen

vom 28.06.–04.08.2024 auf der Insel Stein

Buchung unter www.hotel.zum-stein.de

Bild oben rechts: Detail der wertvollen Innenausstattung in der Villa Hamilton



ÖFFNUNGSZEITEN UND PREISE

16. März bis 30. April 2024

Di–So, Feiertage 10:00–17:00 Uhr

1. Mai bis 30. September 2024

Di–Do, So, Feiertage 10:00–17:00 Uhr

Fr, Sa 10:00–18:00 Uhr

Oktober 2024

Di–So, Feiertage 10:00–17:00 Uhr

Individuelle Besichtigung

Preis: 6,00 €, ermäßigt 5,00 €

Besichtigung mit Führung

(ca. eine Stunde)

Jeden Freitag 11:00 Uhr

Preis: 9,00 €, ermäßigt 7,00 €

Ermäßigungen siehe Seite 48



Blick in das römische Theater

Insel Stein und Villa Hamilton

D-06785 Oranienbaum-Wörlitz

OT Stadt Wörlitz

Telefon +49 (0) 3 49 05 4 09 20

schloss-woerlitz@gartenreich.de



Historischer Gasthof »Zum Eichenkranz«



Raum »Sonne«

Anmietung von Räumen im »Eichenkranz«

Der Saal besticht durch eine elegante Raumfassung, hat eine vorzügliche Akustik und bietet für verschiedene Nutzungszwecke (Feiern, Konzerte, gesellige Zusammenkünfte, Tagungen, Schulungen, Versammlungen) ideale Bedingungen. Im »Eichenkranz« können verschiedene Räumlichkeiten angemietet werden.

Telefon +49 (0) 3 49 05.3 08 70

FÜRSTLICHER GASTHOF »ZUM EICHENKRANZ«

Tor zur Stadt und zum Wörlitzer Park

Der dreiflügelige Fachwerkbau wurde zwischen 1785 und 1787 im Auftrag des Fürsten Franz von Anhalt-Dessau in Form eines Torhauses für den anspruchsvollen Reisenden errichtet. Im ersten Haus am Platze – dem gesellschaftlichen Mittelpunkt der Stadt – logierte man in aufwändig ausgestatteten, nach internationalen Metropolen wie London, Paris und Amsterdam benannten Zimmern. Berühmte Künstler, Gelehrte und Bildungsreisende zählten zu den Gästen.

Architekt des markanten Bauwerks war Friedrich Wilhelm von Erdmannsdorff. Die Bauleitung hatte Georg Christoph Hesekeel inne, dem sein Landesherren das Gebäude mit den mahnenden Worten, »daß aus diesem, mehr für Fremde bestimmte, Gasthofe, nicht ein Gelagshaus für einheimische werde«, übereignete. Weithin sichtbar ist der »Eichenkranz« räumlicher Abschluss des Städtchens und gleichzeitig Übergang in die offene Parklandschaft. Noch heute stimmt das Gebäude mit der gotisierenden Fensterfront auf der Parkseite nahezu jeden Reisenden auf den Besuch des Wörlitzer Parks ein.

Im Jahr 2004 hat die Gesellschaft der Freunde des Dessau-Wörlitzer Gartenreiches e.V. den historischen Gasthof von der Stadt Wörlitz mit einem Erbbaupachtvertrag übernommen. Nach und nach ist es gelungen, den »Eichenkranz« umfassend zu sanieren und ihn für die Öffentlichkeit zu einem kulturellen Zentrum im Gartenreich werden zu lassen.

Dauerausstellung

»Hier ist jetzt unendlich schön.

Wörlitz – ein idealtypischer Landschaftsgarten des 18. Jahrhunderts«

Die Ausstellung vermittelt in anschaulicher Weise die Geschichte der europäischen Gartenkunst als Vorgeschichte der Wörlitzer Anlagen.

Bild oben rechts: Saal im »Eichenkranz«



FÜHRUNGEN

16. März bis 31. Oktober 2024
Sa, So, Feiertage 11:30 Uhr
Dauer: ca. eine Stunde
(Kartenverkauf im Ladengeschäft)

Sonderführungen für Gruppen
nach Absprache



*Leinwandtapeten
im »Raum mit den blauen Masken«*

**Gesellschaft der Freunde des
Dessau-Wörlitzer Gartenreiches e.V.**

Angergasse 104
D-06785 Oranienbaum-Wörlitz
OT Stadt Wörlitz
Telefon +49 (0) 3 49 05.3 08 70
info@gartenreich.info
www.gartenreich.info



KULTUR
STIFTUNG
DESSAU
WÖRLITZ



Schloss Oranienbaum

Dauerausstellung

»Zeit(ge)schichten – Ein Schloss erzählt, was in ihm steckt«

Schloss Oranienbaum ist nicht nur selbst ein Stück Geschichte, sondern steckt voller Geschichten, die vom 17. Jahrhundert bis heute reichen.



Gartenparterre



Ledertapetensaal

SCHLOSS UND SCHLOSSPARK ORANIENBAUM

Ein kleines Stück Holland



Henriette Catharina (1637–1708), Gemahlin des Fürsten Johann Georg II. von Anhalt-Dessau (1627–1693), ließ sich die großzügige Schlossanlage ab 1683 zunächst als Sommerresidenz errichten und ab 1693 als Witwensitz ausbauen und vergrößern. Die aus dem Haus Oranien-Nassau stammende Prinzessin gab dem Ort nicht nur einen auf ihre Familie bezogenen Namen, sondern verlieh dem Schloss auch das holländische Gepräge. Hierzu trug auch der aus der Heimat der Prinzessin stammende Baumeister Cornelis Ryckwaert bei.

Mit dem Schlossbau war auch die planmäßige Anlage einer Stadt und eines Schlossgartens (28 ha) nach holländischem Vorbild verbunden. Eine reiche Innenausstattung mit kostbaren Ledertapeten, Fayencen und Gemälden verlieh dem Haus seinen Glanz, von dem heute u. a. noch der geflieste Sommerspeisesaal, der Ledertapetensaal und der Spiegelkristallsaal zeugen. Auch wenn die Restaurierung der Schlossanlage noch Jahre andauern wird, schreitet sie zusehends voran, so dass Gäste bereits jetzt zahlreiche Räume besichtigen und manchmal sogar als Beobachterin oder Beobachter an dem Prozess teilhaben können.

Im ehemaligen barocken Inselgarten schuf Fürst Franz einen Englisch-chinesischen Garten, der heute als der einzig erhaltene dieser Art in Deutschland gilt. In der idyllischen Insellandschaft mit ihren Bogenbrücken und Findlingen setzen das aufwändig restaurierte Chinesische Haus und eine fünfgeschossige Pagode die architektonischen Akzente. Ab 1812 entstand eine der längsten Orangerien Europas, die seither ohne Unterbrechung zur Unterbringung eines reichen Bestandes an Zitruspflanzen genutzt wird. Noch heute zieren zahlreiche Zitrusgewächse in den Sommermonaten den Schlosspark.

Stadtführung in Oranienbaum

nur nach Anmeldung

Tel. +49 (0) 34905.31009 oder info@welterbe-gartenreich.de

Dauer: **1 Stunde**, Preis bis 15 Pers. 75,00 €, jede weitere Pers. 5,00 €

Dauer: **2 Stunden (Stadt + Park)**, Preis bis 15 Pers. 105,00 €, jede weitere Pers. 7,00 €

Kinder bis 16 Jahre frei

Bild oben rechts: Der Orangenbaum ist das Symbol des Hauses Oranien.

ÖFFNUNGSZEITEN UND PREISE

16. März bis 30. April 2024

Sa, So, Feiertage 10:00–17:00 Uhr

1. Mai bis 30. September 2024

(auch TabakCollegium)

Di–So, Feiertage 10:00–17:00 Uhr

Oktober 2024

Sa, So, Feiertage 10:00–17:00 Uhr

Führung im Schloss (ca. eine Stunde)

10:00, 12:00, 13:00, 15:00, 16:00 Uhr

Preis: 9,00 €, ermäßigt 7,00 €

Führung Schlosspark und Chinesisches Haus

16. März bis 30. April und Oktober 2024

Sa, Feiertage 11:00 Uhr,

Sa, So, Feiertage 14:00 Uhr

1. Mai bis 30. September 2024

Di–Sa 11:00 Uhr, Di–So 14:00 Uhr

Preis: 9,00 €, ermäßigt 7,00 €

Familienführung (ca. eine Stunde)

sonntags 11:00 Uhr, Preis: 9,00 €

ermäßigt 7,00 €, Kinder bis 16 Jahre frei

Individuelle Besichtigung der Dauerausstellung

Preis: 6,00 €, ermäßigt 5,00 €

Ermäßigungen siehe Seite 48

Schloss Oranienbaum

Schloßstraße 9a

D-06785 Oranienbaum-Wörlitz

OT Stadt Oranienbaum

Telefon +49 (0) 34904.20259

schloss-oranienbaum@gartenreich.de

Anreise mit dem ÖPNV

Der Schlosspark Oranienbaum ist von

Dessau (Bahnanschluss) und

Gräfenhainichen (Bahnanschluss) jeweils

mit der Welterbe-Buslinie 310 erreichbar.

Während der Saison verkehrt die Dessau-

Wörlitzer Eisenbahn. (www.dvv-dessau.de)



KULTUR
STIFTUNG
DESSAU
WÖRLITZ



Schloss Mosigkau

Bilderschätze

Erkunden Sie die hochkarätige Gemäldesammlung von Schloss Mosigkau per App individuell und erfahren Sie mehr über die Werke der alten Meister wie Anthonis van Dyck, Peter Paul Rubens und Jacob Jordaens.

Download unter app.gartenreich.de



Galeriansaal Mosigkau

SCHLOSS UND SCHLOSSPARK MOSIGKAU

Perle des Rokoko



Das Rokoko-Schloss Mosigkau wurde von der Prinzessin Anna Wilhelmine von Anhalt-Dessau (1715–1780) als Sommersitz erbaut. Es wird auch als das »kleine Sanssouci« bezeichnet und zählt zu den letzten weitgehend erhaltenen Rokokoensembles Mitteldeutschlands.

1742/43 schenkte Fürst Leopold I. von Anhalt-Dessau seiner Lieblingstochter Anna Wilhelmine zwei Güter in Mosigkau, die von der Prinzessin für die Schlossanlage genutzt wurden. Sie beauftragte den Baumeister Christian Friedrich Damm 1752 mit der Errichtung ihres Sommersitzes. Erste Entwürfe stammen möglicherweise von Georg Wenzeslaus von Knobelsdorff, dem Architekten des Schlosses Sanssouci. Doch auch die unverheiratete Prinzessin selbst hat an der Ausgestaltung des Hauses mitgewirkt. Nach der Fertigstellung ihres Sommersitzes führte sie hier die vom Arzt verordneten Kuren mit Spa-Wasser, Kräutern und viel Bewegung durch und empfing oft Besuch. In zwei dafür vorgesehenen Audienzimmern nahm die Prinzessin höfische Aufgaben wahr. Letztere gehören zu den 24 Räumen mit teilweise erhaltener Originalausstattung, die heute noch besichtigt werden können.

Höhepunkt des Schlosses bildet der Galeriesaal mit einer der seltenen, nahezu vollständig erhaltenen sogenannten barocken Gemäldehängungen Europas. In vertieften Wandfeldern befinden sich bedeutende Gemälde hauptsächlich flämischer und holländischer Meister wie Anthonis van Dyck, Peter Paul Rubens und Jan Brueghel d. Ä. Das Schloss besitzt außerdem eine umfangreiche Sammlung von Bildnissen anhaltinischer Fürsten. Die hohen Fenster des Galeriesaales geben den Blick frei auf den südlich gelegenen kleinen Lustgarten. Dort locken die Blumen des Parterres und die exotischen Kübelpflanzen, die Heckenpartien mit der Kegelbahnlaube, dem Fischteich und dem Irrgarten und laden zur Erkundung ein. Zwei wie Torhäuser am südlichen Zugang gelegene Orangerien beherbergen in den kalten Monaten die historischen Kübelpflanzen.

Bild oben rechts: Der verwinkelte Irrgarten im Schlosspark ist in den Sommermonaten geöffnet.

ÖFFNUNGSZEITEN UND PREISE

16. März bis 30. April 2024

Sa, So, Feiertage 10:00–17:00 Uhr

1. Mai bis 30. September 2024

Di–So, Feiertage 10:00–17:00 Uhr

Oktober 2024

Sa, So, Feiertage 10:00–17:00 Uhr

Individuelle Besichtigung

Preis: 9,00 €, ermäßigt 7,00 €

Schloss- und Parkführung (ca. eine Stunde)

März, April, Oktober 2024

Sa, So, Feiertage 11:00 Uhr

Mai bis September 2024

Di–Sa 11:00 Uhr

Preis: 9,00 €, ermäßigt 7,00 €

Schlossführung (ca. eine Stunde)

14:00 Uhr, Preis: 9,00 €, ermäßigt 7,00 €

Familienführung (ca. eine Stunde)

sonntags 11:00 Uhr, Preis: 9,00 €

ermäßigt 7,00 €, Kinder bis 16 Jahre frei

Kombiticket für Gruppen ab 10 Personen

Führung Schloss und Park, Preis: 14,00 €

(nur nach Anmeldung)

Führungen außerhalb der Öffnungszeiten sind nach Voranmeldung zu gesonderten Konditionen möglich.

Ermäßigungen siehe Seite 48

Schloss Mosigkau

Knobelsdorffallee 2–3

D-06847 Dessau-Roßlau / OT Mosigkau

Telefon +49 (0) 3 40.50 25 57 21

schloss-mosigkau@gartenreich.de

Anreise mit dem ÖPNV

Der Schlosspark Mosigkau ist von Dessau mit der Buslinie 16 oder dem RB 50

erreichbar (Bahnanschluss).

(www.dvv-dessau.de)



KULTUR
STIFTUNG
DESSAU
WÖRLITZ



Schloss und Park Luisium

Jubiläum

Im Jahr 1774, vor 250 Jahren, begannen die Bauarbeiten am Schloss Luisium. Hier fand Fürstin Louise ihren privaten Wohnsitz.



Pegasusbrunnen im Park Luisium



Gesellschaftszimmer im Schloss Luisium

SCHLOSS UND PARK LUSIUM

Ein privates Refugium für die Fürstin

Fürst Franz ließ das kleine Landhaus »Luisium«, zwischen Dessau und Wörlitz gelegen, durch Friedrich Wilhelm von Erdmannsdorff 1774 bis 1778 für seine Gattin Louise als privaten Wohnsitz erbauen. Nach ihr wurde die Anlage im Jahre 1780 benannt.

Der kubische Baukörper des Schösschens mit bekrönendem Belvedere ist ein typisches Beispiel Erdmannsdorffscher Architektur. Der harmonischen Gestaltung des Äußeren entsprechen die auf ihre Wohnfunktion reduzierten kleinen Zimmer im Inneren. Die weitgehend original ausgestatteten Räume im ersten Obergeschoss sind mit anmutiger klassizistischer Malerei und Stuckatur verziert. Die Dekorationen zeigen Einflüsse pompejanischer Wandmalereien. Das Erdgeschoss enthält einen prachtvoll ausgestatteten Festsaal, dessen Deckenmalerei das Haus als »Tempel der weiblichen Tugenden« kennzeichnet.

Eine Reihe neugotischer und klassizistischer Gartenarchitekturen wie das »Schlangenhäus«, die Orangerie, die Torhäuser und der Ruinenbogen sind mit großer Einfühlung in die Auenlandschaft eingebettet worden. Ein Teil des 14 Hektar großen Landschaftsparks wurde zum Obst- und Gemüseanbau außerdem wirtschaftlich genutzt.

In Sichtbeziehung zum engeren Gartenbereich entstand zwischen 1779 und 1781 ein neugotisches Gestüt, welches in die umliegenden, von langen Alleen durchzogenen Wiesen- und Auenflächen eingebettet ist (35,6 ha). Auch heute noch können auf den Weiden elegante Pferde beobachtet werden.

»...und sonntags ins Luisium«

Konzertreihe im Park Luisium am Blumengartenhaus

sonntags 12.05., 26.05., 09.06., 23.06., 10.08., 25.08., 08.09.2024

Beginn 10:30 Uhr – Die Veranstaltung ist kostenfrei.

Informationen unter: www.freundeskreis-dessauer-theater.de

Bild oben rechts: Bei den vielfältigen Details der Wandverzierungen lohnt sich ein genauer Blick.



ÖFFNUNGSZEITEN UND PREISE

16. März bis 30. April 2024

Sa, So, Feiertage 10:00–17:00 Uhr

1. Mai bis 31. Oktober 2024

Di–So, Feiertage 10:00–17:00 Uhr

Führung im Schloss (ca. eine Stunde)

10:00, 12:00, 13:00, 15:00, 16:00 Uhr

Preis: 9,00 €, ermäßigt 7,00 €

Parkführung

14:00 Uhr, Preis: 9,00 €, ermäßigt 7,00 €

Blitzführung durch Schloss und Park

März, April, Oktober 2024

Sa, So, Feiertage 11:00 Uhr

Mai bis September 2024

Di–Sa 11:00 Uhr

Preis: 9,00 €, ermäßigt 7,00 €

Familienführung (ca. eine Stunde)

sonntags 11:00 Uhr, Preis: 9,00 €

ermäßigt 7,00 €, Kinder bis 16 Jahre frei

Kombiticket für Gruppen ab 10 Personen

Führung Schloss und Park, Preis: 14,00 €

(nur nach Anmeldung)

Führungen außerhalb der Öffnungszeiten sind nach Voranmeldung zu gesonderten Konditionen möglich.

Ermäßigungen siehe Seite 48

Schloss Luisium

D-06844 Dessau-Roßlau / OT Waldersee

Telefon +49 (0) 3 40.21 83 70

schloss-luisium@gartenreich.de

Anreise mit dem ÖPNV

Der Park Luisium ist von Dessau (Bahnanschluss) und Lutherstadt Wittenberg (Bahnanschluss) jeweils mit der Welterbe-Buslinie 304 erreichbar. Während der Saison verkehrt die Dessau-Wörlitzer Eisenbahn. (www.dvv-dessau.de)



Schloss Georgium



Ionischer Tempel

SCHLOSS UND PARK GEORGIUM

Ein weitläufiger Landschaftsgarten

Das Georgium ist neben dem Wörlitzer Park der kunsthistorisch bedeutendste Landschaftspark englischen Stils im Gartenreich Dessau-Wörlitz. Er wurde von Prinz Johann Georg, einem jüngeren Bruder des Fürsten Franz, geschaffen und nach ihm benannt.

Ab 1780 ließ er nördlich der damaligen Stadtbebauung Dessaus ein kleines klassizistisches Landhaus durch Erdmannsdorff errichten und seine Umgebung zu einer großzügigen Gartenanlage im englischen Stil umwandeln. Zahlreiche klassizistische und romantisierende Parkbauten und Skulpturen sind hier harmonisch in die Natur eingebettet, unter anderem das Fremdenhaus, die »Sieben Säulen« als Nachbildung einer römischen Tempelanlage, der Ionische Tempel, zwei Nachbildungen antiker Torbögen, das Vasenhaus und das Blumengartenhaus. Der an den Georgengarten (21,3 ha) anschließende Beckerbruch (97 ha) wurde als Auen- und Bruchlandschaft naturnah belassen, aber ebenfalls mit Kleinarchitekturen und Denkmälern verschönert. Das Prinzip des allmählichen Übergangs vom kunstvoll angelegten Landschaftsgarten in die umgebende Landschaft ist hier besonders eindrucksvoll nachvollziehbar.

Anhaltische Gemäldegalerie Dessau

Puschkinallee 100
D-06846 Dessau-Roßlau
Telefon +49 (0) 3 40.6 61 2600
gemaeldegalerie@dessau-rosslau.de
gemaeldegalerie.dessau-rosslau.de

Die Dauerausstellung im Schloss Georgium ist ab dem 3. Januar 2024 täglich (außer dienstags) von 10 bis 18 Uhr geöffnet.

Tourist-Information Dessau

Ratsgasse 11
D-06844 Dessau-Roßlau
Telefon +49 (0) 3 40.88 29 2000
post@visitdessau.com
www.visitdessau.com

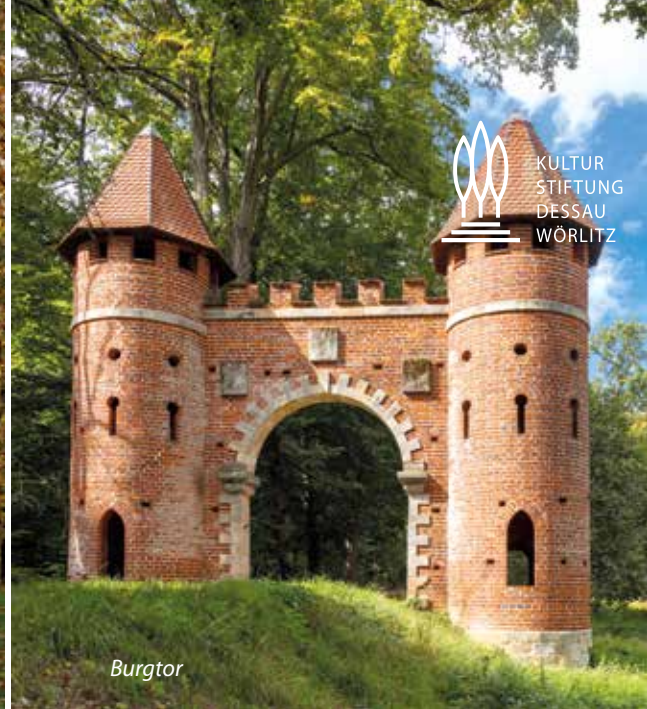
Anreise mit dem ÖPNV

Das Schloss Georgium ist von Dessau (Bahnanschluss) fußläufig (800 m) oder mit den Buslinien 11, 12 und 17 erreichbar.

Heute wird die Anlage durch die Stadt Dessau-Roßlau betreut. Im Schloss Georgium befindet sich die Anhaltische Gemäldegalerie mit einer Sammlung altdeutscher und niederländischer Malerei und Grafiken.



Solitude



Burgtor

PARK AM SIEGLITZER BERG

Die Waldeinsamkeit

Nach 1777 ließ Fürst Franz im Elbbogen westlich des alten Fischerdorfes Vockerode auf einer Anhöhe einen Waldpark anlegen. In der Entstehungszeit wurden die 25 Hektar als »geordnete Wildnis« beschrieben, genau diese Wirkung hatte der Fürst beabsichtigt.

Inmitten des Waldparks überrascht ein strahlend weißes klassizistisches Gebäude die Gäste: die Solitude in Form eines römischen Tempels. Ihre Vorhalle ist auf die Elbauenwiesen ausgerichtet und lädt dazu ein, den Blick von der Anhöhe aus in die Ferne schweifen zu lassen.

Im Giebel der Solitude ist die Inschrift »DER BESSERUNG« zu lesen. Denn Fürst Franz litt an rheumatischen Beschwerden und ließ sich in der Abgeschiedenheit des Waldes ein Heilbad errichten. Das Wasser für warme Bäder bezog man aus einem Küchengebäude, von dem heute noch Ruinen neben der Solitude zeugen.

Zum Garten, der in weit stärkerem Maße als alle anderen Anlagen im Gartenreich den umgebenden Baumbestand in die Gestaltung einbezieht, gehören ebenfalls Kleinarchitekturen und Denkmale. Künstlerisch gestaltete Toranlagen markieren die Eingänge zu diesem Waldpark.



Die originale Solitude konnte nicht erhalten werden und wurde rekonstruiert. Seit ihrer Fertigstellung 2010 wird sie zu besonderen Anlässen und thematischen Führungen im Park am Sieglitzer Berg geöffnet.

Anreise

Der Park am Sieglitzer Berg ist nicht mit dem ÖPNV oder Auto erreichbar. Über den Elberadweg, den Europaradweg R1 und die Gartenreichtour Fürst Franz gelangt man bequem mit dem Fahrrad in den Waldpark an den Elbauen.



Blick zum Kühnauer See



Schloss Großkühnau



Weinbergschlösschen

SCHLOSS UND PARK GROSSKÜHNAU

Ein Weinberg in der Elbaue

Der Kühnauer Park wird von der Stadt Dessau-Roßlau verwaltet und gepflegt:

Tourist-Information Dessau

Ratsgasse 11
D-06844 Dessau-Roßlau
Telefon +49 (0) 3 40.88 29 20 00
post@visitdessau.com

Das Schloss Großkühnau ist nur zu besonderen Anlässen öffentlich zu besichtigen.

Kulturstiftung Dessau-Wörlitz

Schloss Großkühnau
Ebenhanstraße 8
D-06846 Dessau-Roßlau
Telefon +49 (0) 3 40.64 61 50
service@gartenreich.de

Anreise mit dem ÖPNV

Der Park Großkühnau ist von Dessau (Bahnanschluss) mit den Buslinien 11, 12 und 17 erreichbar.

Das Schloss Großkühnau wurde 1780 für den Prinzen Albert von Anhalt-Dessau fertiggestellt. Schon damals war es sehr schlicht gestaltet und eingerichtet. Eine Ausnahme bildet der Festsaal mit einer zarten floralen Dekorationsmalerei an Wänden und Decke. Seit 1998 ist das Schloss der Verwaltungssitz der Kulturstiftung Dessau-Wörlitz und wurde nach Hochwasserschäden umfassend restauriert und saniert.

Ab 1805 begann der Erbprinz Friedrich von Anhalt-Dessau (1769–1814) östlich des Schlosses mit der Anlage eines weiten Landschaftsparks. Dieser besticht durch seine reizvolle Lage entlang des Kühnauer Sees mit seinen künstlichen Inseln. Partien mit Obstgehölzen und einem Weinberg, die noch der Zeit der Landesverschönerung durch Fürst Franz entstammen, wurden in die Gestaltung eingebunden.

Ein wichtiger point de vue der Anlage ist das auf einem Hügel gelegene, 1818 bis 1820 von Carlo Ignazio Pozzi (1766–1846) erbaute, klassizistische Weinbergschlösschen. Verschiedene Kleinarchitekturen und Plastiken vervollständigen das architektonische Bild des Gartens. In die Gestaltung eingebunden ist außerdem eine 1828 bis 1830 erbaute neoromanisch-byzantinische Kirche.

DIE FERIEWOHNUNGEN DER KULTURSTIFTUNG DESSAU-WÖRLITZ

Lust auf das besondere? Übernachten im UNESCO-Welterbe



ELBPAVILLON IN DESSAU

Übernachten am Elbufer

Gemütlich am Kamin sitzen, reizvolle Ausblicke über die Elbe genießen oder von hier aus eine Radtour starten – im Elbpavillon bleibt kaum ein Wunsch unerfüllt.



SCHLANGENHAUS IM LUISIUM

Der ideale Ort zum Träumen und Genießen

Übernachten, wo sich Fürstin Louise (1750–1811), die Gemahlin des Fürsten Franz, in die Stille der Natur zurückzog. Im Luisium, am Ostrand Dessaus gelegen, ist dies möglich.



EYSERBECK-HAUS MIT DEN FERIEWOHNUNGEN »FRANZ« UND »LOUISE« IM LUISIUM

Zu Gast bei einem Hofgärtner

Hier wohnen Sie inmitten der wohl idyllischsten Parkanlage des Gartenreichs. Es ist der perfekte Ort, um entspannte Tage zu genießen.



Mit der Anmietung beider Ferienwohnungen können auch zwei Familien oder Gruppen ihren Urlaub gemeinsam verbringen.



FERIENWOHNUNG IM KAVALIERPAVILLON MOSIGKAU

In den Kammern des Hofrates übernachten

Die Ferienwohnung zeichnet sich durch ihre eindrucksvolle Lage inmitten des Ehrenhofes von Schloss Mosigkau aus und ist ideal für den Aufenthalt von zwei Gästen.



JAGDHAUS UND JAGDHÜTTE AN DER ROSENWIESCHE

Der einstmals beliebte Ausflugsort in den Wörlitzer Elbauen ist nach und nach zu neuem Leben erwacht.

Heute können Sie hier erholsame Tage im Einklang mit der Natur, weit weg vom lärmenden Alltag verbringen.

Informationen, Preise und Buchung

unter ferienwohnung@gartenreich.de oder Telefon +49 (0) 3 40.64 61 50



DAS PIEMONTESE BAUERNHAUS

Am Ufer des Großen Walllochs

Das »Italienische Bauernhaus« – auch »Piemonteser Bauernhaus« genannt – ist in den Jahren 1792/93 am Ufer des Großen Walllochs auf einem Hügel errichtet worden.



DAS ROTE WALLWACHHAUS IN WÖRLITZ

Wohnen im historischen Gebäude am Elbwall

Das klassizistische Wachhaus wurde im Jahre 1772 am Ufer des Großen Walllochs erbaut. Es entstand nach Entwurf des Architekten Friedrich Wilhelm von Erdmannsdorff.

Informationen, Preise und Buchung über Ringhotel »Zum Stein« Wörlitz, www.hotel-zum-stein.de

AUSSERGEWÖHNLICHES AMBIENTE FÜR IHRE VERANSTALTUNG

Veranstaltungsflächen der Kulturstiftung Dessau-Wörlitz



Die Grotten der Insel Stein: Im Inneren des Wunderfelsens

Kaum ein Bauwerk innerhalb des Wörlitzer Parks ist skurriler als die Insel Stein mit ihren Grotten, Gängen, einem antiken Theater und der Villa Hamilton. In der »Steingrotte« finden Sie ein Ambiente vor, das seinesgleichen sucht. Die Grotten (max. 54 Personen) und die Insel Stein sind hervorragend geeignet für Diners und Empfänge.

.....

Orangerie im Luisium: Idyllisches Flair für Ihre Veranstaltung

Der intime Charakter des Luisiums lädt regelrecht dazu ein, hier ein privates Fest zu begehen. Dafür empfiehlt sich vor allem die klassizistische Orangerie: Mit ihren großen Fenstern ist ihr lichtdurchfluteter Innenraum ein edler Rahmen für verschiedene Veranstaltungsformate mit bis zu 100 Personen.

.....



Orangerie Oranienbaum & Wiese am Zitrusgarten

Die wiederbelebte Zitruspflanzenzucht in Oranienbaum besitzt eine lange Tradition. Orangen und andere Kübelpflanzen dienten seit jeher dem Schmuck des Gartens. Zwischen Mitte Juni und Mitte September können in der Orangerie Veranstaltungen mit bis zu 150 Gästen stattfinden.

.....

Sommersaal am Küchengebäude im Wörlitzer Park

Ein Speisesaal mit reizvollem Ausblick auf das Wörlitzer Schloss. Hier wurde nach englischer Lebensart »im Garten« gespeist oder Tee getrunken. Im Sommersaal können Sie neben Empfängen, Diners und Vorträgen auch kleine Konzerte oder freie Trauungen durchführen.

.....



Palmenhaus in Wörlitz:

Außergewöhnliches Ambiente für Ihre Veranstaltung

Das 1798/99 errichtete Palmenhaus bietet vielen exotischen Pflanzen Schutz in der kalten Jahreszeit. In den Sommermonaten ist es der ideale Ort für Familienfeiern, Festessen, Konzerte und viele weitere Veranstaltungen mit bis zu 70 Personen.

Information, Reservierung und Buchung unter Telefon +49 (0) 3 40.6 46 15 44 oder service@gartenreich.de

VERANSTALTUNGEN IM GARTENREICH DESSAU-WÖRLITZ



*Kleinkunsttraum Oranienbaum.
Varieté im Schlosspark*

16. und 17.03.2024 *Frühlingserwachen in Wörlitz*

Das Frühlingserwachen ist der traditionelle Start in die Tourismussaison im Gartenreich Dessau-Wörlitz. Höhepunkte des zweitägigen Festes sind der traditionelle Umzug, der Frühlingmarkt und die Gondelwettfahrt auf dem See.

19.05.2024 *47. Internationaler Museumstag »Museen mit Freude entdecken«*

02.06.2024 *UNESCO-Welterbetag »Vielfalt erleben und entdecken«*

14. und 15.06.2024 *Kleinkunsttraum Oranienbaum. Varieté im Schlosspark*

Der barocke Schlosspark Oranienbaum verwandelt sich an zwei Sommerabenden in einen lebendigen Kleinkunsttraum!

11.08.2024 *Picknick bei Franz und Gondelfahrt zur Blauen Stunde*

Nehmen Sie festlich gekleidet und mit gefülltem Picknickkorb vor dem Wörlitzer Schloss Platz. Erleben Sie als sinnlichen Höhepunkt eine romantische Fahrt mit der Gondel durch den dezent illuminierten Wörlitzer Park.

10. und 11.08.2024 *Gartenreichfest*

Veranstaltungen in allen Gärten und Parks des Gartenreichs Dessau-Wörlitz laden dazu ein, das UNESCO-Welterbe als Ganzes zu erleben.

16. und 17.08.2024 *»Reif für die Insel – Wörlitz, der Vulkan ruft«*

Nach mehrjähriger Pause wird der »Wunderfelsen« von Wörlitz wieder Feuer speien: Erleben Sie die spektakuläre künstliche Eruption des einzigen künstlichen Vulkans in Europa.

24.–30.08.2024 *Neunte Wörlitzer Filmtage auf der Insel Stein*

Präsentiert werden humorvolle, romantische oder dramatische Filme mit historischem Inhalt. Das antike Theater ist als Spielort der unbestrittenen Hauptdarsteller.

Weitere Informationen unter: www.woerlitzer-filmtage.de

08.09.2024 *Tag des offenen Denkmals*

Traditionell wird am zweiten Sonntag im September zur Besichtigung von historischen Bauwerken eingeladen, die für Gäste sonst nicht zugänglich sind.

29.11.–01.12.2024 *Erster Advent in Wörlitz*

Ein stimmungsvoller Adventsmarkt, live gespielte weihnachtliche Musik und märchenhafte Programme für Kinder laden alljährlich am ersten Adventswochenende nach Wörlitz ein.

07. und 08.12.2024 *Oranienbaumer Adventsfest*

vor der Stadtkirche Oranienbaum

Zahlreiche Führungsangebote laden dazu ein, das Gartenreich in all seinen Facetten kennen-zulernen und zu verstehen.

*Unsere Empfehlung:
Von Mai bis Oktober 2024
finden ehrenamtliche Führungen
auf dem Denkmalpfad
»Toleranzweg Wörlitz« statt. Der
Rundgang zur Geschichte der
Juden und der Jüdischen Gemeinde
gibt die Möglichkeit, Orte
jüdischen Lebens und
Spuren von Toleranz im
Gartenreich zu erkunden.*

In unserem Veranstaltungskalender finden Sie online alle Termine und Informationen zur Ticketbuchung:



Von Mai bis September
Gartenreichsommer

Im Rahmen des Gartenreichssommers sind die Gärten, Parks und Schlösser einzigartig Schauplatz für klassische Konzerte, Theateraufführungen und musikalisch-literarische Besonderheiten. Die ausgewählten Programme bieten anspruchsvolle Unterhaltung im besten Sinne des Wortes.

SCHLOSSKONZERTE

SEEKONZERTE

WANDELKONZERTE

KAFFEEKONZERTE

SOMMERTHEATER AUF DER INSEL STEIN



Anhaltisches Theater

Zum Stein
RINGHOTEL WÖRLITZ

INFORMATIONEN UND TICKETS

gartenreichsommer.de

und in der Touristinformation im Küchengebäude, Telefon +49 (0) 3 49 05 . 3 10 09





Radeln im Gartenreich



Kirche Großkühnau



*Martin-Luther-Kirche
in Dessau-Mosigkau*



Kirche in Vockerode



Stadtkirche Oranienbaum



Kirche in Goltewitz



Kirche in Riesigk



*Kirche St. Bartholomäi
in Dessau-Waldersee*



Kirche in Horstdorf



Kirche in Dessau-Mildensee



Kirche in Rehsen

GARTENREICH DESSAU-WÖRLITZ

Kulturlandschaft an Elbe und Mulde



Was wir heute das Gartenreich Dessau-Wörlitz nennen, ist eine Kulturlandschaft auf rund 142 km², die Fürst Franz im 18. Jahrhundert formte. Ziel war es, sein gesamtes Fürstentum zu verbessern und zu verschönern. Es lohnt daher, über die Grenzen der einzelnen Gärten und Parks hinauszublicken. Besonders empfehlenswert ist es, den Landstrich per Fahrrad zu erkunden. Die »Gartenreichtour Fürst Franz« führt von Highlight zu Highlight durch die Auen- und Deichlandschaft zwischen Elbe und Mulde. Dabei leitet die Route entlang vieler Kleinode außerhalb der Parks vorbei an Wallwachhäusern, Architekturen und Kirchen, die im Rahmen der Landesverschönerung neu geschaffen, stilistisch angepasst oder in die Umgestaltungen des Fürstentums eingewoben wurden. Ungeahnte Geschichten warten darauf, gehört, und kilometerlange Sichtachsen darauf, entdeckt zu werden.

Wie Landmarken prägen Kirchtürme die Kulturlandschaft des Gartenreichs Dessau-Wörlitz. Aus der Ferne gut sichtbare Orientierungspunkte und gestalterisches Element zugleich, können sich Besucherinnen und Besucher damals wie heute von ihnen durch das Gartenreich leiten lassen. Fasziniert von den Kathedralen der Gotik ließ Fürst Franz zwischen 1797 und 1817 mehrere Kirchen in diesem Stil errichten oder umbauen. So zählen beispielsweise die Kirche in Vockerode (1810 bis 1812) und Kirche St. Petri in Wörlitz (1804 bis 1809) zu seinen schönsten neugotischen Schöpfungen. Die Kirche in Dessau-Mildensee (12. Jh./1804 bis 1806) wurde passend im neugotischen Stil umgestaltet. In der Kirche St. Bartholomäi in Dessau-Waldersee (1722/1816) – vom Schloss Luisium aus weit sichtbar durch Obelisken als Kirchturm – haben Fürst Franz und seine Gemahlin Louise ihre letzte Ruhestätte gefunden. Im Zentrum der Dorfkirche Riesigk (1797 bis 1800) befindet sich die Grabstätte der 1799 verstorbenen Schwester des Fürsten Prinzessin Agnes. Besuchen Sie auch die barocke Stadtkirche Oranienbaum (1712): Auf elliptischem Grundriss bildet sie den krönenden Abschluss des geometrisch angelegten Gesamtensembles aus Stadt und Schlossanlage, das Henriette Catharina von Anhalt-Dessau viele Jahre vor dem Wirken Ihres Nachfahren Fürst Franz entwerfen ließ.

Bild oben rechts: Wallwachhäuser schmücken die Landschaft des Gartenreichs und am Georgium in Dessau.

AKTIV SEIN

Fahrradwege

Durch das Gartenreich führen der Elberadweg, der Muldetalradweg, der Europaradweg R1 und die Gartenreichtour Fürst Franz. Radtouren sind mit der Dessau-Wörlitzer Eisenbahn kombinierbar.

In unserer interaktiven Karte finden Sie alle Radwege:



Fahrradverleih

Gartenreich Dessau-Wörlitz
Touristinformation
Telefon +49 (0) 3 49 05.3 10 09
info@welterbe-gartenreich.de

Kartenmaterial und Reiseführer sind in der Touristinformation erhältlich.

Hinweis

Das Radfahren ist in den historischen Gärten und Parks nicht gestattet. Ausgenommen ist der Park am Sieglitzer Berg.

Fahrradständer finden Sie an allen Haupteingängen in die Parks. Fahrradboxen stehen in Wörlitz an der Rousseauinsel und am Eichenkranz sowie am Luisium zur Verfügung.

KIRCHEN

Kirchenbesichtigungen sind nach vorheriger Anmeldung möglich.

Konzerte und besondere Anlässe wie der Tag des offenen Denkmals am 08.09.2024 bieten ebenfalls Gelegenheit, einen Blick ins Innere der Kirchen zu werfen.

Evangelische Landeskirche Anhalts

Telefon +49 (0) 3 40.2 52 60
landeskirchenamt@kircheanhalt.de
www.landeskirche-anhalt.de



Wanderung durch die Elbauen



Elbebiber – »Architekt« an Elbe und Mulde



Elbe

BIOSPHERENRESERVAT MITTELELBE

Schutzgebiet der UNESCO

Den ersten Schutzstatus durch die UNESCO erhielt das Gartenreich 1988 als Bestandteil des Biosphärenreservats MittelElbe, das als eines der ältesten Biosphärenreservate Deutschlands gilt und sich über 126.000 Hektar und 300 Flusskilometer erstreckt. Es umfasst den gesamten Elbelauf in Sachsen-Anhalt mit den Mündungsgebieten der Zuflüsse Schwarze Elster, Mulde, Saale, Ohre, Havel und Aland. Bereits 1979 erhielt das Naturschutzgebiet die UNESCO-Anerkennung als Biosphärenreservat.

Das Biosphärenreservat MittelElbe ist wesentlicher Bestandteil des fünf Bundesländer übergreifenden UNESCO-Biosphärenreservats Flusslandschaft Elbe. Die Auenlandschaft wird von naturnahen Flussläufen, Altwässern und Binnendünen, weiten Auenwiesen und -wäldern, Solitäreichen sowie einer Vielzahl seltener Pflanzen und Tiere charakterisiert – ein idealer Ort für ausgedehnte Wanderungen und Radtouren, Garant für Ruhe und Entspannung.

Das Informationszentrum Auenhaus steht allen Interessierten offen. Familien, Schulklassen, Radreisenden, kurz: Naturbegeisterte aus nah und fern können sich in einer spannenden Erlebnisausstellung über die Besonderheiten des Großschutzgebietes informieren. Erfahren Sie beispielsweise mehr über den Elbebiber und seine Heimat. Nach dem Besuch der Ausstellung lädt das Außengelände noch zum Verweilen in der Natur ein.



Bild oben rechts: Der Buntspecht ist im Biosphärenreservat zuhause.



Das Auenhaus – Hier erwartet Sie eine umfangreiche Ausstellung zur Landschaft der MittelElbe.

AUENHAUS

Öffnungszeiten 2024

1. Mai bis 31. Oktober	
Mo–Fr	10:00–17:00 Uhr
Sa, So, Feiertage	11:00–17:00 Uhr
1. November bis 30. April	
Mo–Fr	10:00–16:00 Uhr
Karfreitag, Ostern	11:00–17:00 Uhr

Eintritt kostenfrei

Auenhaus, Informationszentrum der Biosphärenreservatsverwaltung MittelElbe

Am Kapenschlösschen 3
D-06785 Oranienbaum-Wörlitz
Telefon +49 (0) 3 49 04.4 06 31
auenhaus@biores.mwu.sachsen-anhalt.de
www.mittelElbe.com

Anreise mit dem ÖPNV

ab / bis Gräfenhainichen, Oranienbaum
oder Dessau-Roßlau mit der Welterbe-
Buslinie 310 (www.mein-bus.net),
während der Saison mit der Dessau-
Wörlitzer Eisenbahn



Johannbau des ehemaligen Residenzschlusses Dessau



Technikmuseum »Hugo Junkers«



Bauhaus Museum Dessau

DESSAU-ROSSLAU

Die Stadt von Gropius, Louise und Tante Ju



Dessau-Roßlau bietet ein facettenreiches Kultur- und Freizeitangebot, viel Natur und kunsthistorische Schätze. Gleich vier UNESCO-Stätten laden zum Entdecken ein: Die Weltkulturerbestätten Bauhaus und Gartenreich Dessau-Wörlitz liegen in direkter Nachbarschaft, sie umgibt die ursprüngliche Natur des UNESCO-Biosphärenreservats Mittelelbe. Manuskripte, Briefe und Originaldrucke von Martin Luthers Schriften zählen zum Weltdokumentenerbe.

Unter Führung von Fürst Johann Georg II (reg. 1660–1693) kam Dessau eine wachsende kulturelle und ökonomische Bedeutung zu. Durch seine Gattin, Henriette Catharina von Oranien-Nassau, kam ein Bilderschatz niederländischer und flämischer Malerei als Teil der »Oranischen Erbschaft« nach Dessau. Dieser ist heute der Grundstock der Sammlungen der Anhaltischen Gemäldegalerie im Schloss Georgium.

Von 1925 bis 1932 beheimatete die Stadt eine der berühmtesten Architektur- und Kunstschulen der Welt: das Bauhaus. Walter Gropius und Ludwig Mies van der Rohe gelang es, Künstler wie Paul Klee, Wassily Kandinsky und Lyonel Feininger nach Dessau zu holen. Das Bauhaus Museum Dessau wurde 2019 eröffnet. Seitdem kann erstmalig die zweitgrößte Bauhaussammlung der Welt mit 49.000 Exponaten umfassend präsentiert werden.

Mit Hugo Junkers wirkte in Dessau einer der bedeutendsten deutschen Ingenieure und Unternehmer des 20. Jahrhunderts. Durch die Gasgeräte und Flugzeuge von Junkers sowie durch die Ansiedlung des Bauhauses erlangte Dessau in den 1920er Jahren internationales Ansehen. Hugo Junkers' Erbe kann im Technikmuseum erlebt werden.

Das Anhaltische Theater Dessau besitzt eine lange Tradition und ist mit einem großen Repertoire an Theater und Musik in den fünf Sparten Musiktheater, Konzert, Schauspiel, Ballett und Puppentheater überregional bekannt.

Kulturelle Highlights sind die jährlich stattfindenden Veranstaltungen, wie z. B. das Kurt Weill-Fest Ende Februar/Anfang März, der Gartenreichsommer und das Bauhausfest am ersten Wochenende im September.

Bild oben rechts: Denkmal des Fürsten Leopold I. von Anhalt Dessau – der »Alte Dessauer«

Stiftung Bauhaus Dessau

Gropiusallee 38
D-06846 Dessau-Roßlau
Telefon +49 (0) 3 40.6 50 82 50
www.bauhaus-dessau.de

Meisterhäuser Dessau

(Informationen erteilt
die Stiftung Bauhaus Dessau)
Ebertallee 63–71
D-06846 Dessau-Roßlau

Tourist-Information Dessau

Ratsgasse 11
D-06844 Dessau-Roßlau
Telefon +49 (0) 3 40.88 29 20 00
post@visitdessau.com
www.visitdessau.com





Blick auf die Schlosskirche



Historischer Marktplatz mit Stadtkirche im Hintergrund



Lutherdenkmal

LUTHERSTADT WITTENBERG

Originalschauplätze der Reformation



Bedeutende Veränderungen für die Welt in Politik und Gesellschaft nahmen hier in der Lutherstadt Wittenberg ihren Anfang. 1517 schlug der Augustinermönch Martin Luther seine 95 Thesen gegen den Ablasshandel an das Portal der Schlosskirche. Damit wurde Wittenberg zum Ausgangspunkt der Reformation, in der sich neben Luther auch Philipp Melanchthon, Andreas Karlstadt, Justus Jonas der Ältere und Johannes Bugenhagen zusammenfanden.

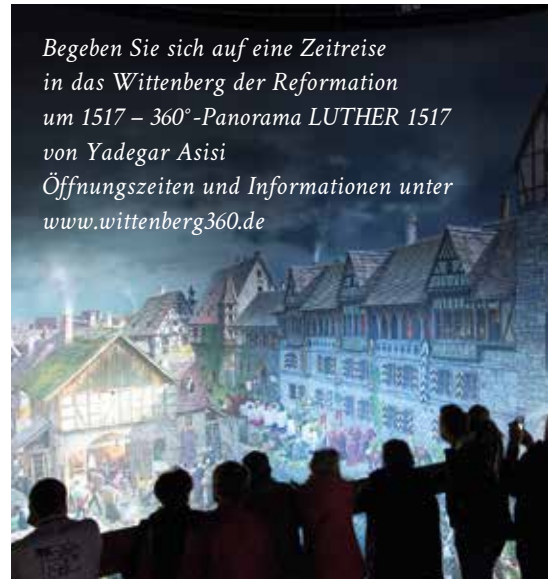
Besucherinnen und Besucher begegnen Zeugnissen dieser bewegten Geschichte und den Weggefährten Luthers beim Gang durch die Altstadt. Auf dem Marktplatz stehen die Denkmale von Martin Luther und Philipp Melanchthon. Dort befinden sich auch das Alte Rathaus und die Stadtkirche St. Marien, in der Luther die erste deutsche Predigt hielt. Hier findet sich auch der berühmte Altar von Lukas Cranach d. Ä., auf dem Luther und Zeitgenossen abgebildet sind. Im ehemaligen Wohnhaus Philipp Melanchthons, das die Stadt dem bedeutenden Humanisten einst schenkte, erhält man Einblicke in das Wirken und Leben des Weggefährten Luthers.

Das Wohnhaus Martin Luthers beherbergt die umfangreichste und wertvollste Sammlung der Reformationsgeschichte weltweit. Besonders eindrucksvoll ist die im Original erhaltene Lutherstube. Die historischen Lutherstätten gehören zum UNESCO-Welterbe. Die Cranach-Höfe am Markt zeugen von der Vita des berühmten Renaissancemalers Lucas Cranach d. Ä. Er war Hofmaler des Kurfürsten Friedrich III. und unterhielt eine Malerwerkstatt. Als erfolgreicher Unternehmer und Bürgermeister prägte er die Stadt. Sein Sohn Lukas Cranach d. J. führte das Erbe fort.

Neue Sehenswürdigkeiten sind die Hundertwasserschule, das Haus der Alltagsgeschichte mit einer Ausstellung zum DDR-Alltag, Städtische Sammlungen – Museum im Zeughaus mit Exponaten aus »Riemers Welt«, der Alaris Schmetterlingspark, das futura Science Center und die Klosterkirche – Historische Stadtinformation. Das Panorama LUTHER 1517 widmet sich den Ereignissen in Wittenberg vor über 500 Jahren, als Martin Luther seine 95 Thesen formulierte.

*Lutherhaus bleibt aufgrund von
Baumaßnahmen und der Errichtung
einer neuen Dauerausstellung
vom 1. November 2023 bis
voraussichtlich April 2025 geschlossen.
In dieser Zeit werden die Schätze
des Lutherhauses im benachbarten
Augusteum präsentiert.*

*Begeben Sie sich auf eine Zeitreise
in das Wittenberg der Reformation
um 1517 – 360° -Panorama LUTHER 1517
von Yadegar Asisi
Öffnungszeiten und Informationen unter
www.wittenberg360.de*



Stiftung Luthergedenkstätten in Sachsen-Anhalt

Collegienstraße 54
D-06886 Lutherstadt Wittenberg
Telefon +49 (0) 34 91.4 20 31 71
service@luthermuseen.de
www.luthermuseen.de

Tourist-Information am Schlossplatz Lutherstadt Wittenberg

Schlossplatz 2
D-06886 Lutherstadt Wittenberg
Telefon +49 (0) 34 91.49 86 10
Fax +49 (0) 34 91.49 86 11
info@lutherstadt-wittenberg.de
www.lutherstadt-wittenberg.de

Bild oben rechts: Lutherrose im Wohnhaus Martin Luthers



**SAISONSTART
23. MÄRZ**

TRADITION (ER)FAHREN MIT DER
DESSAU-WÖRLITZER EISENBAHN

**Entdecken Sie mit uns das
UNESCO-Weltkulturerbe Gartenreich
Dessau-Wörlitz!**

Vom 23. März bis 3. November 2024 sind wir täglich für Sie unterwegs.

Weitere Informationen erhalten Sie unter der kostenfreien Rufnummer **0800 899 2500** oder im Internet auf **www.dvg-dessau.de**.

Ihre Dessauer Verkehrs- und Eisenbahngesellschaft mbH




**HOTEL
7 SÄULEN**

Ebertallee 66
06846 Dessau-Roßlau
Fon: +49 340 619 620
Fax: +49 340 619 622

Direkt gegenüber dem Weltkulturerbe Bauhausbauten Meisterhäuser und in fußläufiger Entfernung zum weltberühmten Bauhaus und dem Dessau-Wörlitzer Gartenreich gelegen, ist unser Hotel ein idealer Ausgangspunkt für Ihren Aufenthalt in der Region Anhalt.

Wir bieten auf unserem reichhaltigen Frühstücksbuffet regionale Produkte, liegen direkt am Elberadweg und haben sichere Abstellmöglichkeiten für Ihre Fahrräder.

www.hotel-7-saeulen.de

3 RESTAURANTS • CAFÈ • BIERGARTEN • EISCAFÈ








SEIT 1757

EHEMALIGER HOFLIEFERANT DES FÜRSTEN FRANZ VON ANHALT DESSAU

ÄLTESTES WÖRLITZER GASTHAUS AM PARKEINGANG

Regionaltypische anhaltische Spezialitätenküche in fürstlichem Ambiente genießen.

Fam. Böttcher - Neuer Wall 103a - 06785 Wörlitz • Tel.: 034905 - 2 17 03 - Fax: 034905 - 2 19 02 • www.gruenerbaum-woerlitz.de



ZUM
RINGHOTEL **Stein** WÖRLITZ

IHR WOHLFÜHLHOTEL IM GARTENREICH DESSAU-WÖRLITZ



Römischen Bade- und Saunalandschaft mit ganzjährig beheiztem Außenpool



GRAND TOUR DURCH DAS GARTENREICH

buchbar vom 16.03. bis 30.10.2024

- drei Übernachtungen im DZ, Stein-Wohlfühlpaket
- drei Verwöhnhalbpensionen (4-Gang-Menü)
- ein kleiner Reiseführer durch das Gartenreich pro Zimmer
- eine Parkführung im Wörlitzer Park
- Besichtigung des Schlosses Wörlitz mit Aufstieg zum Belvedere
- Besichtigung der Insel Stein und der Villa Hamilton
- Picknickkorb mit einer Gartenreich-Brotzeit, eine Flasche Saale-Unstrut-Wein und eine Picknickdecke (leihweise) pro Zimmer
- Benutzung der Römischen Bade- und Saunalandschaft mit dem ganzjährig beheizten Außenpool im Quellgarten

Preis pro Person im DZ	Standard	Komfort	Suite
Anreise Sonntag bis Donnerstag ab	396 €	441 €	471 €
Einzelzimmerzuschlag 19 EUR/Nacht			

RINGHOTEL „ZUM STEIN“ WÖRLITZ

06785 Oranienbaum-Wörlitz · Stadt Wörlitz · Erdmannsdorffstraße 228
Telefon (034905) 500 · info@hotel-zum-stein.de · www.hotel-zum-stein.de



Pension & Restaurant
ZUM HAUENDEN SCHWEIN
 in Wörlitz



Ein Haus voller Charme und Lebensfreude



06785 Oranienbaum-Wörlitz, Erdmannsdorffstr. 69
 Tel. 034905-3 01 90, Fax 3 07 17, Laassralf@aol.com
www.zumhauendenschwein.de

Zum Gondoliere

HOTEL & RESTAURANT



Die Gondelstation befindet sich nur
 5 Gehminuten von unserem Haus entfernt.



06785 Oranienbaum-Wörlitz, Angergasse 131
 Tel. 03 49 05 - 2 03 29, woerlitz@zumgondoliere.de
www.woerlitz-gondoliere.de



PENSION AM PARK

Denkmalgeschütztes Fachwerkhaus am historischen
 Markt, 90m von den Wörlitzer Parkanlagen entfernt

Zimmer mit Frühstück, Dusche, WC, TV
 EZ ab 49,- EUR | DZ 79,- bis 89,- EUR

Fam. Kettmann · 06785 Oranienbaum-Wörlitz
 Wörlitzer Markt 12 · OT Stadt Wörlitz
 Telefon (03 49 05) 2 02 82 · Mobil (0177) 6 25 87 21
uwe.kettmann@t-online.de

www.pension-kettmann.de



**GASTWIRTSCHAFT
 KÜCHENGEBÄUDE**

Am Schloss Wörlitz

Kirchgasse 35 | 06785 Oranienbaum-Wörlitz
 Reservierungen unter Telefon 034905.500
www.gastwirtschaft-woerlitz.de



Natur-Pur-Hotel
WÖRLITZER HOF
Balance Genuss Natur

direkt am Park

erholen - genießen - entspannen



im Einklang

mit der Natur

Wörlitzer Markt 96

06785 Oranienbaum-Wörlitz

Telefon (034905) 4110

www.woerlitzer-hof.de



Alle Veranstaltungen - Hier schauen





Elbblick
inklusive

Entdecken Sie das Besondere



Elbterrasse 1 (an der Elbfähre)
06785 Oranienbaum-Wörlitz

Telefon 03 49 03 - 89 0 95 . info@elbterrasse.com

www.elbterrasse.com



kreativ · bodenständig · regional



Neue Reihe 149a, 06785 Oranienbaum-Wörlitz
Telefon (03 49 05) 30 82 30, info@zieglers.de

www.zieglers.de

Café & Restaurant am Markt in Oranienbaum



täglich ab 11.00 Uhr geöffnet

Inhaber Dirk Möser

Markt 5, OT Oranienbaum

06785 Oranienbaum-Wörlitz

Telefon 03 49 04-2 07 86 · Fax 2 21 16

moepr@web.de · www.cafe-am-markt-oranienbaum.de

Firmen- und Familienfeiern

Komplettausstattung für Hochzeitsfeiern

Catering (z. B. in der Orangerie oder Tabakfabrik)



SCAN ME



Restaurant Café Terrasse

DIREKT AM SCHLOSSPARK ORANIENBAUM

Hotel Restaurant „Goldener Fasan“

Dessauer Straße 41-42 06785 Oranienbaum-Wörlitz

Tel: 034904/3030 www.hotel-oranienbaum.de





Unser Sonnengarten unter Obstbäumen



Kuchen · Kaffee- und Eisspezialitäten · erfrischende Getränke

Produkte aus unserer eigenen Konditorei



Konditormeisterin Simone Guß
 06785 Oranienbaum-Wörlitz · Neue Reihe 179 · Telefon (034905) 2 01 24 · geöffnet täglich 10.00 – 16.00 Uhr
 moni@konditorei-woerlitz.de · www.konditorei-woerlitz.de



HOTEL · RESTAURANT
ELBEBRÜCKE



Mehr
 erfahren!

+49 (0)34905 999020
 info@hotel-elbebruecke.de

3* HOTEL ELBEBRÜCKE

Genießen Sie **Komfort & Entspannung**
 in unseren 100 modern designten Zimmern.
 Auch barrierefrei buchbar!



Fahrradfreundlich
 (Verleih & Reparatur)



Familienfreundlich
 & barrierefrei



Kulinarisch (Restaurant
 mit Frühstück & Dinner)



Neueröffnung

**ANFANG
 2024**



www.hotel-elbebruecke.de



Aus Liebe zum Gartenreich



© Sabine Scheffler



© Phil Dera



➔ ZU MIETEN

DER „EICHENKLANZ“ IN WÖRLITZ

FEIERN . ERLEBEN . ESSEN . TAGEN



GESELLSCHAFT DER FREUNDE
DES DESSAU-WÖRLITZER GARTENREICHES e.V.

06785 Oranienbaum-Wörlitz, OT Wörlitz . Angergasse 104 . Telefon (034905) 30870 . info@gartenreich.info

gartenreich.info



KUTSCH- UND KREMSERFahrTEN

Holger Johannes

www.pferdehof-zur-elbaue.de

Tel. +49 (0) 34905.2 00 48, 0174-8 74 94 18

Erleben Sie die Wörlitzer Kulturlandschaft mit Einblicken in den Park und die Elbaue. Zu jeder Jahreszeit stehen für Ihr Erlebnis verschiedene Kutschen und Kremser bereit.



MITTELBE RADVERLEIH

www.mittelbe-radverleih.de

info@mittelbe-radverleih.de

Tel. 0174-412 34 52

Fahrad- und eBikeverleih, Anlieferung und Abholservice, mit Verleihstationen in Wittenberg, Wörlitz und Dessau



FAHRRADVERLEIH, VERKAUF UND WERKSTATT Harald Graul

Grabengasse 49a, OT Stadt Wörlitz

06785 Oranienbaum-Wörlitz

Tel. +49 (0) 34905.2 21 17, 2 05 64

Mo bis Fr 8:00 bis 12:00 u. 14:00 bis 18:00 Uhr
Sa 9:00 bis 12:00 Uhr, So 10:00 bis 11:00 Uhr
(Verleih)



FERIENDORF & PADDELABENTEUER

Ziekoer Landstr. 4, 06869 Coswig / Anhalt

www.paddelabenteuer.de

info@feriendorf-elbe.de

Tel. +49 (0) 34903.5 92 60

Buchung online bis 20:00 Uhr am Vorabend, telefonisch bis 8:30 Uhr am Paddeltag



FALKNEREI WÖRLITZER PARK

www.falkneri-woerlitzer-park.de

Tel. 0177-6 20 21 40, Fax +49 (0) 34955.2 01 62

16.03. – 03.11.2024, Mo. Ruhetag (außer Ferien S.-A.), 15:00 Uhr Flugschau, ca. 1 h; 3,50 € p. Kind / 7,00 € p. Erw., Zusatztermine ab 20 Erw., Falknerlehrgänge

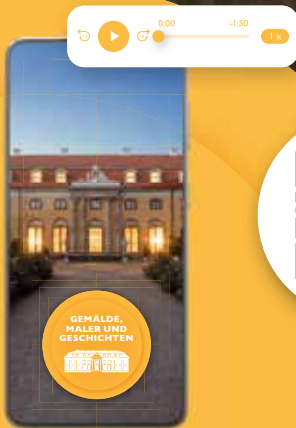


Unser Tipp:

Die WelterbeRegion Anhalt-Dessau-Wittenberg mit der WelterbeCard entdecken und Vergünstigungen erhalten

Zum Eintauchen & Mitnehmen

DIE GALERIE VON SCHLOSS MOSIGKAU JETZT ALS APP



Installieren Sie die App unter
app.gartenreich.de



KULTUR
STIFTUNG
DESSAU
WÖRLITZ



Erkunden Sie die Bildergalerie von Schloss Mosigkau

Erfahren Sie in der digitalen Führung mehr über die Gemälde
im Gartensaal, ihre Maler und die Geschichten dahinter.



EUROPEISCHE UNION
EFRE
Europäischer Fonds für
regionale Entwicklung

REACT-EU: Als Teil der Reaktion der Union auf die COVID-19-Pandemie finanziert.



Jan Brueghel d. Ä. und Peter Paul Rubens, Flora und Zephrus, um 1618, Schloss Mosigkau



KULTUR
STIFTUNG
DESSAU
WÖRLITZ

Lernen Sie mehr über das Gartenreich!

*Thematische Führungen
der Kulturstiftung
Dessau-Wörlitz*

*Alle Termine
und
Informationen
zur Anmeldung
unter*

GARTENREICH.DE

DONNERSTAGS IM GARTENREICH Thematische Führung

*wöchentlich, donnerstags 16:30 Uhr
Preis 12,00 €*

*Dieses Format präsentiert interessierten Menschen
die Arbeit im Gartenreich.*

GROSSE KUNST IN KLEINEN HAPPEN Thematische Führung

*vierzehntägig, sonntags 11:00 Uhr
Preis 5,00 €*

*Dieses Format zielt auf kurze, prägnante Führungen
zu ausgewählten Themen. Dabei ist »Kunst« nicht nur
auf Kunstwerke wie Gemälde beschränkt.*

*Es gibt ja auch die Kunst eines Baumeisters oder
Zimmermanns oder eines Gärtners.*



Shop der Touristinformation

Welterbezentrum Gartenreich Dessau-Wörlitz gGmbH
im Küchengebäude am Schloss Wörlitz
Kirchgasse 35 | D-06785 Oranienbaum-Wörlitz
Telefon +49 (0) 3 49 05.3 10 09
info@welterbe-gartenreich.de
www.welterbe-gartenreich.de



Gesamtredaktion: Daniela Borngräber und Janin Müller
Alle Angaben in diesem Magazin wurden sorgfältig geprüft, sind jedoch ohne Gewähr. Wir bedanken uns für die Kontrolle der Inhalte bei allen Beteiligten und Kooperationspartner*innen.
Redaktionsschluss: 30. November 2023

Fotonachweis: Titel Wörlitzer Park, Venustempel, Uwe Weigel; *Kulturstiftung Dessau-Wörlitz, Bildarchiv, Heinz Fräbendorf* Seite 2 (Sieglitzer Berg, Schloss Mosigkau), 8 (Belvedere), 9, 10 (Kirche), 11 (Innenaufnahme, Toleranzblick), 12 (Innenaufnahme), 14, 15, 16 (Außenansicht), 18 (Innenaufnahme, Gartenparterre), 19, 20 (Galeriasaal), 21, 22 (Brunnen), 27 (Elbpavillon, Eyserberckhaus), 28 (Wallwachhaus, Rosenwiesche), 29 (Grotte Insel Stein, Sommersaal Innenaufnahme), 31, 32 (Kirchen in Mosigkau, Waldersee, Großkühnau), 35 (Auenhaus) 37 (Denkmal); *Kulturstiftung Dessau-Wörlitz, Bildarchiv, Peter Dafinger* Seite 2 (Schloss Großkühnau, Schloss Luisium), 3 (Schloss Oranienbaum), 4 (Schloss Wörlitz), 6 (Gondelfahrt unten), 8 (Festsaal, Schloss Wörlitz), 22 (Innenaufnahme), 23, 25 (Burgtor), 26 (Schloss), U4;
Uwe Weigel Seite 4 (Brücke), 10 (Synagoge), 12 (Pfau, Gotisches Haus), 18 (Schloss), 20 (Schloss Außenansicht), 24 (Tempel, Schloss), 25 (Solitude, Bank), 26 (Blick zum See, Weinbergschlösschen), 36 (Johannbau, Bauhaus Museum), 37 (Bauhaus);
Sabine Scheffler Seite 3 (Schloss Wörlitz), 5 (Krokus), 13 (Brücke), 16 (Raum Sonne), 17 (Saal), 22 (Schloss), 24 (Denkmal), 27 (Schlangenhäuser), 28 (Bauernhaus, Kavaliervavillon), 29 (Orangerie Oranienbaum, Orangerie Luisium, Palmenhaus, Küchengebäude Außenansicht), 32 (Kirchen in Vockerode, Oranienbaum, Goltewitz, Horstdorf, Riesigk, Rehßen) 39 (Lutherrose), 48 (Shop), U3;
Nina Kahl Seite 1; *IMG Sachsen-Anhalt mbH, Nilz Böhme* Seite 4 (Florantempel), 6 (Gondelfahrt oben); *Janin Müller* Seite 7, 13 (Fensterglas), 33; *Daniela Borngräber* Seite 10 (Haus der Fürstin); *Thomas Trutschel* Seite 17 (Tapete); *Ringo Borngräber* Seite 30; *Heiko Rebsch* Seite 32 (Kirche Mildensee); *Ringhotel »Zum Stein« Wörlitz* Seite 32 (Radfahrer); *IMG Sachsen-Anhalt mbH, Florian Trykowski* Seite 34 (Wanderer) 35 (Auenhaus Innenaufnahme); *IMG Sachsen-Anhalt mbH, Maximilian Wiesenbach* Seite 34 (Elbe), *Mirko Pannach* (Biber); *Andrea Winger* Seite 35 (Specht); *WelterbeRegion Anhalt-Dessau-Wittenberg e.V., Mika Garau* Seite 36 (Technikmuseum); *WelterbeRegion Anhalt-Dessau-Wittenberg, Uwe Weigel* Seite 38 (Marktplatz); *IMG Sachsen-Anhalt mbH, Maximilian Wiesenbach* Seite 38 (Luftaufnahme), *IMG Sachsen-Anhalt mbH, Jens Wolf* (Luther); *Tom Schulze* Seite 39 (Asisi Panometer)

Ermäßigungen

- für Gruppen ab 15 Personen
- Studierende bis 25 Jahre, Auszubildende, Arbeitslose, Schwerbehinderte (eine Begleitperson frei)
- Kinder bis 16 Jahre in Begleitung eines Erwachsenen frei (außer Gondeln, Fähren)
- Führung für Schulklassen 3,00 € p. P. (max. 3 Begleitpersonen)

Dieses Magazin wurde produziert mit freundlicher Unterstützung durch das Land Sachsen-Anhalt.



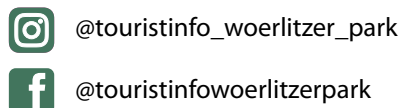
SACHSEN-ANHALT #moderndenken

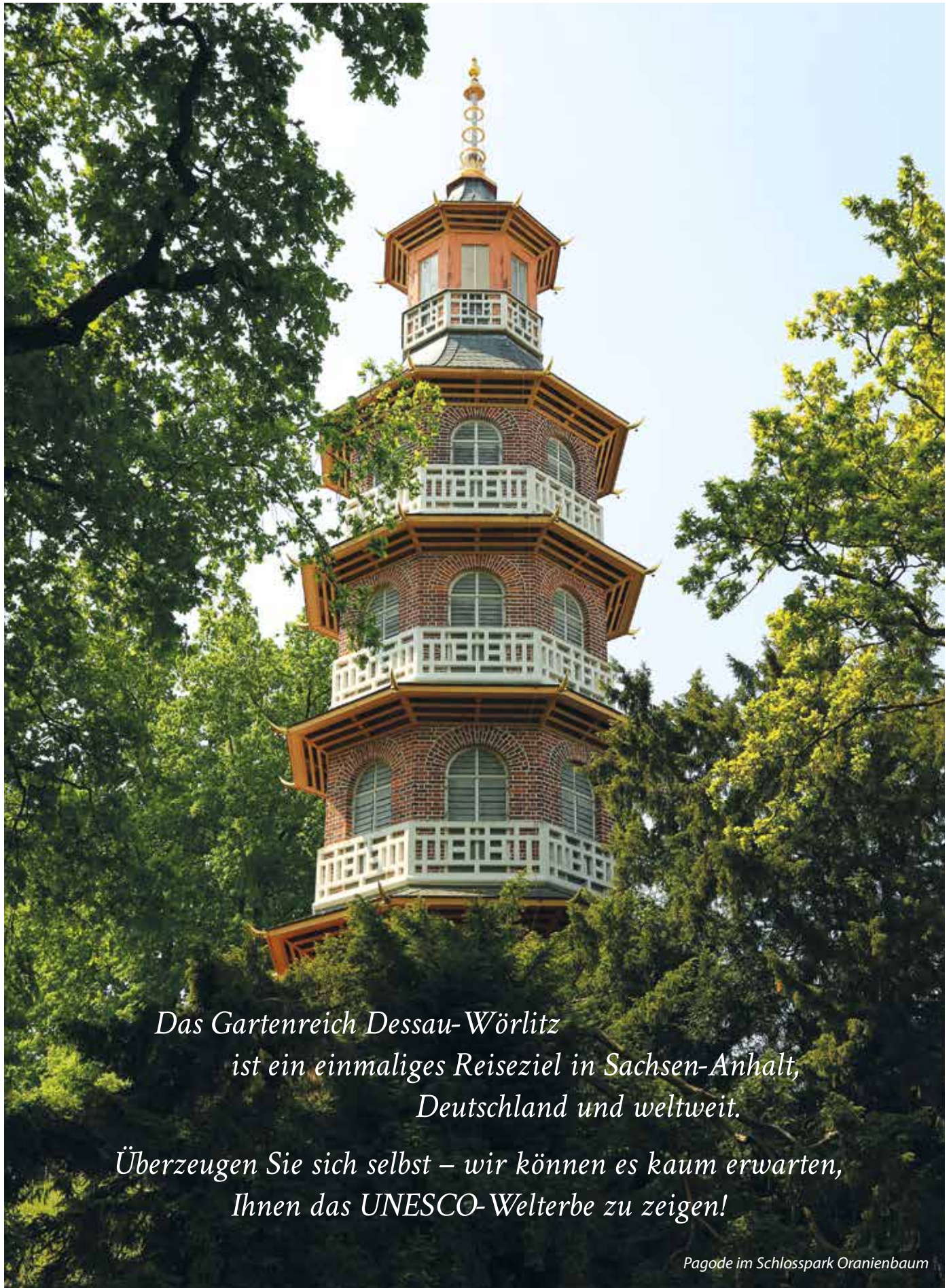
© Die Verwertungsrechte dieses Magazins 2024 liegen beim Herausgeber.

Dieses Magazin wurde klimaneutral produziert.



Für mehr Tipps und Inspirationen folgen Sie uns auf





*Das Gartenreich Dessau-Wörlitz
ist ein einmaliges Reiseziel in Sachsen-Anhalt,
Deutschland und weltweit.*

*Überzeugen Sie sich selbst – wir können es kaum erwarten,
Ihnen das UNESCO-Welterbe zu zeigen!*

Pagode im Schlosspark Oranienbaum

LEIDENSCHAFT

FÜR DAS
GARTENREICH

PARKFÜHRUNGEN
LITERATUR · SOUVENIRS
PARKPLÄNE · KARTEN
FAHRRADVERLEIH
VERANSTALTUNGSTICKETS



GARTENREICH
DESSAU-WÖRLITZ
Touristinformation

TOURISTINFORMATION im Küchengebäude am Schloss Wörlitz

06785 Oranienbaum-Wörlitz, Kirchgasse 35
Tel. 034905-31009, info@welterbe-gartenreich.de

.....
www.welterbe-gartenreich.de